

# ***Otto Dinter***

**Bottich-, Kübelfabrik und  
Faßgroßhandlung**

---

Hauptgeschäft:

**Liegnitz** Kobylinerstr.2/4

Fernsprecher 4055

Niederlage:

**Breslau 10** Reichthalerstr.14

Fernsprecher 44882

**Bottiche  
Kübel, Lagerfässer  
Transportfässer**

---



## Bottiche für die Sauerkohl - Fabrikation

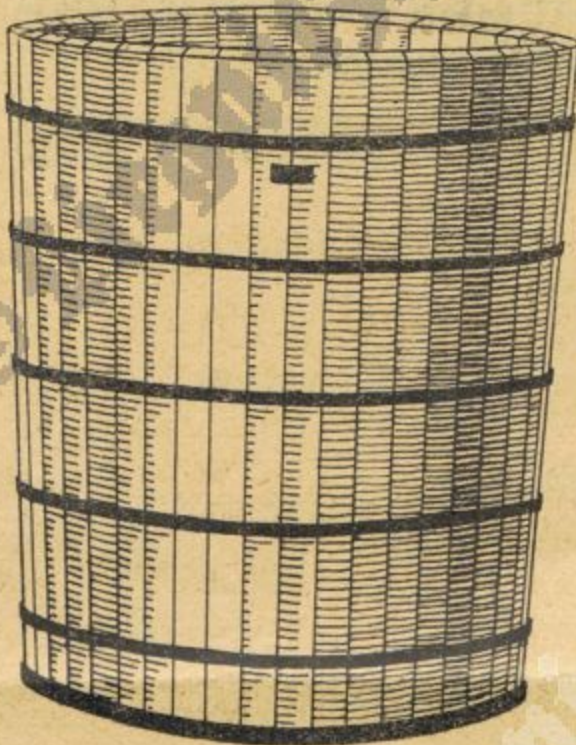


Abbildung 1

Diese Bottiche werden in jeder gewünschten Höhe und Durchmesser geliefert.

Am meisten werden verwendet:

Äußere Höhe . . . . . 2,50 m  
Oberer äußerer Durchmesser . 2,20 „  
Unterer äußerer Durchmesser ca. 2,00 „

Inhalt ca. **8000 Liter.**

Aus 52 mm starkem Holz hergestellt.

In diesen Bottich gehen ca. 150 Zentner Weißkraut hinein.

Ferner:

Äußere Höhe . . . . . 2,50 m  
Oberer äußerer Durchmesser . 3,00 „  
Unterer äußerer Durchmesser . 2,80 „

Inhalt ca. **15 000 Liter.**

Aus 65 mm starkem Holz hergestellt.

In diesen Bottich gehen ca. 250 Zentner Weißkraut hinein.

**Auch andere Bottiche, den Räumen angepaßt, werden angefertigt.**

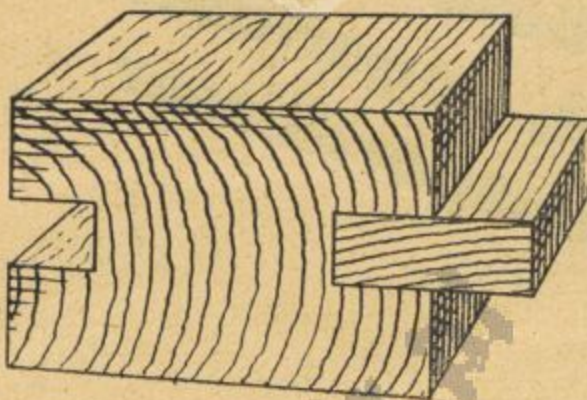


Abbildung 2

Auf Wunsch werden die **Bottiche m. Nut und Feder verbunden.**

Nut und Feder wird mit Kaltleim versehen, wodurch ein Verschieben der Dauben durch diese Ausführung unmöglich ist.

Preis auf Anfrage, mit Angabe der genauesten Ausführungen.



---

## Bottiche für Essigfabrikation, Färbereien und ähnliche Branchen



Abbildung 3

Bottiche für obige Betriebe werden in umgekehrter Ausführung hergestellt, also:

Der größere Durchmesser **unten**,  
der kleinere Durchmesser **oben**.

Diese Bottiche werden mit eingefalzten oder eingekimnten Deckel mit Mannloch versehen, angefertigt. An Holzart wird für Essigfabrikation, chemische Färbereien usw. Lärchenholz von 52 mm aufwärts, für besondere scharfe Flüssigkeiten müßten Eichenholz oder ausländische Hölzer verwendet werden. Diese Bottiche werden auch mit Band- oder Rundeisen, je nach Größe derselben, versehen. Da die Ausführungswünsche verschieden sind, kann Offerte nur bei Einsendung der gewünschten Größe bzw. Maße erfolgen.

---

---

## Bottiche in allen Holzarten für Färbereien, chemische Fabriken usw.



Abbildung 4

Dieser Bottich wird auch in runder und ovaler Ausführung geliefert.

Preis auf Anfrage mit Angabe der gewünschten Größe und Ausführung.

---



## Bottiche für Wäschereien u. ähnl. Betriebe



Abbildung 5



Abbildung 6

Diese Bottiche werden aus Lärchenholz mit verzinkten Eisenreifen und Messinglaufhahn versehen in jeder gewünschten Größe angefertigt. Dieselben können feststehend und auch fahrbar geliefert werden.

Am häufigsten werden nachstehende Größen verlangt:

Durchmesser mm	Höhe mm	Inhalt ca. Ltr.	Gewicht ca. kg
600	750	190	55
700	750	225	60
800	750	300	70
1000	850	400	85
1100	850	550	98

Die Bottiche können auch mit  $\frac{1}{3}$  aufklappbaren verschließbaren Deckeln ohne Schloß geliefert werden.

Gleichzeitig empfehle ich mich zur **Lieferung von runden und ovalen Waschschaffern, Einweichbottichen und Holzeimern.**

Preis nach Anfrage mit Angabe der gewünschten Ausführung.



# Pflanzen-Kübel

aus neuem Lärchenholz hergestellt für Gartenverwaltungen und Private, Ausführung laut Abbildungen.

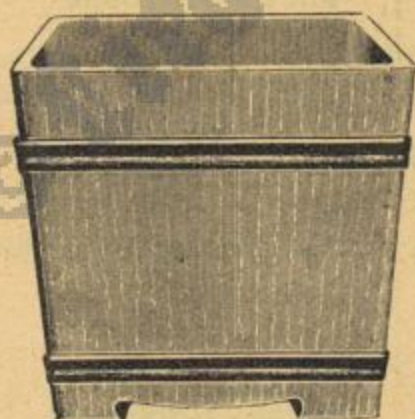


Abbildung 7



Abbildung 8

## Ausführung wie Abbildung 7

Durchmesser u. Höhe	25	30	35	40	45	50	55	60 cm
Preis per Stück RM	6,—	9,—	12,—	16,—	20,—	25,—	30,—	35,—

## Ausführung wie Abbildung 8

Durchmesser und Höhe	25	30	35	40	45	50 cm
Preis per Stück RM	3,—	4,—	5,50	6,75	8,—	11,—
Durchmesser und Höhe	55	60	65	70	75	80 cm
Preis per Stück RM	14,—	17,—	21,—	28,—	35,—	45,—

## Gebrauchte Bottiche und Fässer

bis zu 5000 Liter Inhalt lieferbar.

Preise auf Anfrage.



# Tonnen-Kippkarren

mit schmiedeeisernem Gestell, hölzernen Rädern und hölzerner Tonne.

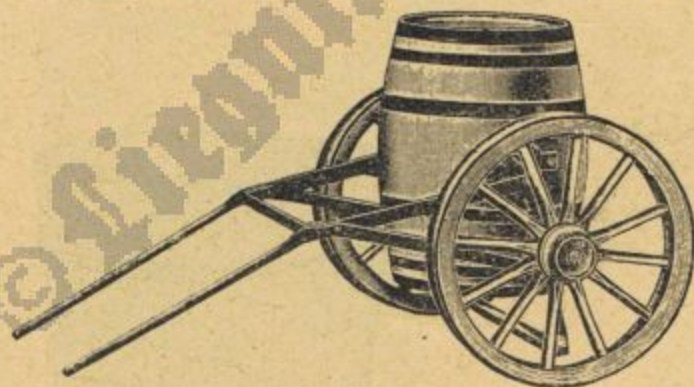


Abbildung 9

## Tonnen - Kippkarren mit runder Tonne

Inhalt . . . . . ca. 180 Liter  
Raddurchmesser . . . . . 80 cm

### Preis der Tonnen

Gebraucht per Stück 18,— RM  
Neu . . . per Stück 25,— RM



Abbildung 10

## Tonnen - Kippkarren mit ovaler Tonne

Inhalt . . . . . ca. 200 Liter  
Raddurchmesser . . . . . 80 cm

### Preis der Tonnen

Gebraucht per Stück 28,— RM  
Neu . . . per Stück 35,— RM

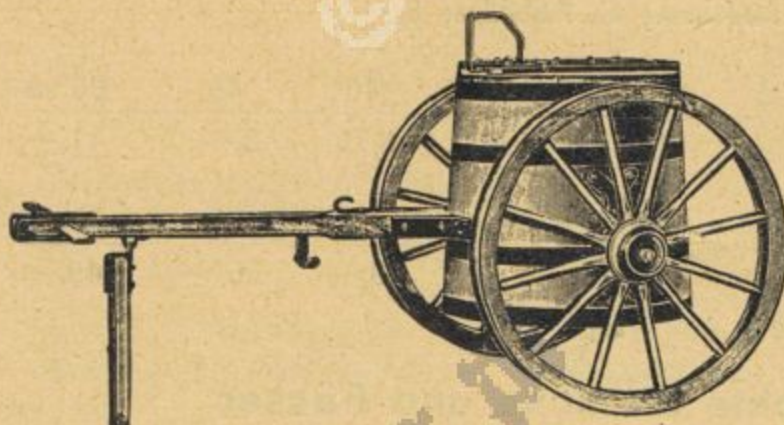


Abbildung 11

## Wasserwagen mit hölzernem Bottich

aus neuem Lärchenholz, mit starken Dauben u. starken eisernen Reifen. Die hohen, sehr stabilen Räder ermöglichen ein leichtes und bequemes Fahren. Das Entleeren erfolgt mit Leichtigkeit durch Hochheben der Deichsel.

Größe	1	2	3
Inhalt ca. Liter	250	300	350
Raddurchm. cm	100	110	110

### Preis je Bottich, neu

45,— 52,— 60,—

Preis der Wagen auf Anfrage.



Fa. OTTO DINTER, Liegnitz, Kobyliner Straße 2/4

Ich bitte unverbindliches Angebot über:

.....  
.....  
.....  
.....

....., den ..... 19.....

.....  
.....  
(Genauere Anschrift erbeten)

Fa. OTTO DINTER, Liegnitz, Kobyliner Straße 2/4

Ich bitte unverbindliches Angebot über:

.....  
.....  
.....  
.....

....., den ..... 19.....

.....  
.....  
(Genauere Anschrift erbeten)

© 2000 by the Board of Regents of the University of Wisconsin System. All rights reserved. Printed in the United States of America. This book is printed on acid-free paper.



© Diegnitz.de

© Diegnitz.de

© Diegnitz.de

© Diegnitz.de