

# OSCAR BERGER

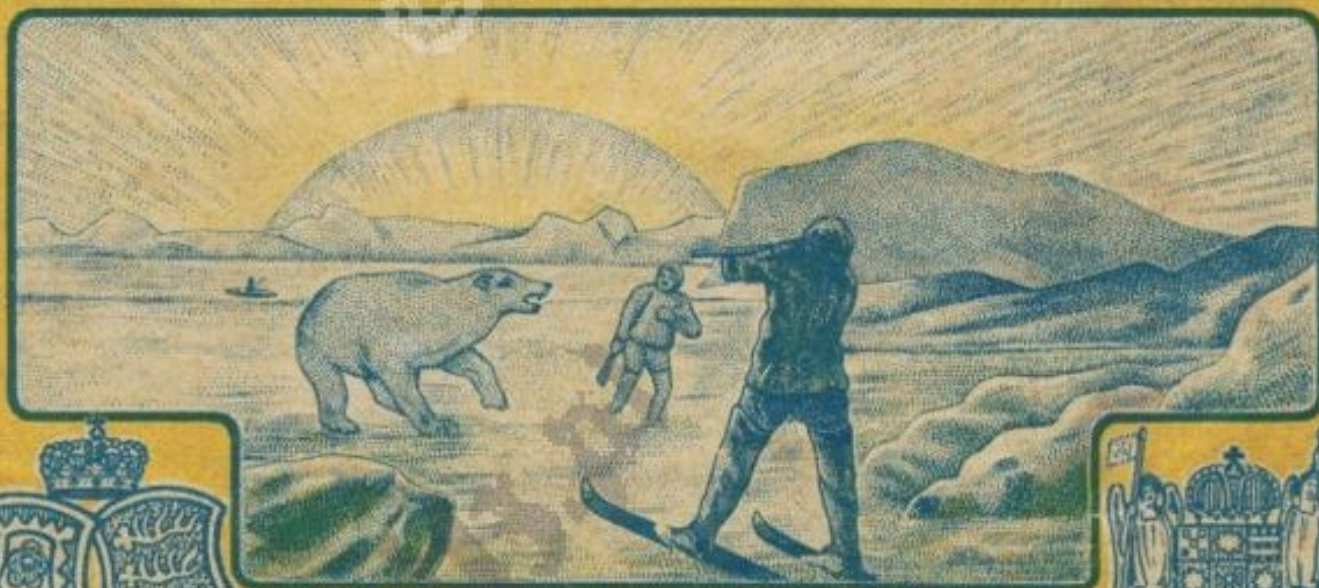
HOFLIEFERANT

LIEGNITZ

RING N<sup>o</sup> 8.

SAISON 1910/11.

PELZWAREN  
VERSAND-GESCHÄFT.



GEGRÜNDET 1837.





# Artikel für Gesundheitspflege. Gegen Gicht und Rheumatismus, kalte Füße, Asthma etc.

## Schultergelenkbinde von Katzenfell.

Sehr zu empfehlen gegen Reißen und Schutz gegen Erkältung.

Nr. 89. Für eine Schulter Mk. 2,50  
 Nr. 89a. " beide " " 4,—  
 Nr. 89b. Ganzer Aermel m. Schulterteil für je einen Arm Mk. 7,—

Nr. 90.

## Nierenbinde von Katzenfell.

Sicherster Schutz gegen Erkältung, Hexenschuß u. s. w.

Preis Mk. 3,—

Nr. 91.

## Rückenbinde von Katzenfell.

Schutz gegen Rheumatismus, Nervenschmerzen etc. Preis Mk. 3,50

Nr. 91a. Etwas länger Preis Mk. 4,50

Nr. 92.

## Magenbinde von Katzenfell.

Sicherster Schutz gegen Erkältung, Katarrh des Magens.

Preis Mk. 3,—

## Gesundheitsstrumpf von Pelz.

Nr. 93. Ungarische Pelzsocken von extra weich gegerbtem Katzenfell, von mir erfunden und verbessert, für alle Personen, welche einen größeren Schutz gegen kalte Füße nötig haben. Vorzüglicher Sitz, tragen wenig auf und entsprechen ganz dem vorgedachten Zweck.



93

à Paar Mk. 7,50.

Nötiges Maß: Länge des Fußes.

## Gesundheits-Vorhemd von Pelz.

Von extra weich gegerbtem Katzenfell. Sehr bequeme Befestigung, unter jeder noch so knappen Kleidung zu tragen, für Herren und Damen. Gegen jede Erkältung in Herbst- und Wintermonaten schützend.

Nur die mit meinem Firmenstempel versehenen sind echt.

Nr. 94 à Stück Mk. 3,—

Nr. 94a à " " 3,50

Nr. 94b für Brust und Rücken Mk. 6,—



94.

Nr. 95. **Genital-Wärmer aus Katzenfell.** Allen, die leicht an Erkältung der Blase, Blasenkrampf, Kältegefühl ev. großer Empfindlichkeit leiden, ist diese einfache und praktische Genital-Pelzbinde sehr zu empfehlen. Preis Mk. 4,—

Nr. 96.

## Kniewärmer

von weich gegerbt. Katzenfell, erprobt gegen Reißen und Gichtanschwellungen u. bester Schutz gegen Erkältungen.

Mk. 3,— pro Paar.



96.

Nr. 97.

## Pelz-Leibbinde für Damen und Herren.

Sehr praktische Fassung von echt Katzenfell, sicherster Schutz gegen Erkältung des Unterleibes, Darmkatarrh, Blasen- und Nierenleiden etc. Mk. 10,— in norm. Größe.

Als Maß: Angabe der Leibweite.

Leibbinde 97a, glatt, um den Unterleib zu schnall. Mk. 9,—



97.



100.

## Pelzweste für Herren.

Nr. 100. Außen von schw. Suslikipelz, für normale Größe Mk. 18,—

Nr. 100a. v. tuit. Sealakin Mk. 20,—

Die Weste schützt den ganzen Oberkörper gegen Erkältung, da die Vorderseite von außen, der Rücken innen von Pelz sind. Auf Wunsch wird die Weste von Stoff mit Pelzfutter geliefert.

Mass: Eine Weste oder Schneidermass.

## Nr. 99. Sanitäts-Sohle von Katzenfell

erprobt gegen Gicht und Rheumatismus, für Damen- und Herren-Stiefel und -Schuhe. à Paar 60 Pfg. (ausnahmaweise).

Nr. 104. **Große Neuheit!** Warm gesund, unentbehrlich. **Fusschlupfen** in den Stiefel, Schuh oder Pantoffel zu ziehen. Jeder ist imstande, seine gewöhnlichen Lederschuhe in Pelzschuhe zu verwandeln.

Von Pelz à Paar Mark 4,—



104.

## Nr. 98. Handgelenkwärmer.

Unentbehrlich für Förster, Landwirte, Automobilfahrer etc. Von bestem Chagrineder, mit Katze gefüttert. Durch einen Federverschluss fügt sich der Gelenkwärmer fest an die Hand an, und dauert das Anziehen 1 Sekunde. Paar Mk. 3,50.

Nr. 98a. Von Katzenfell, mit Druckknopf, Paar Mk. 1,50.

Mass: Angabe der Gelenkweite



98.



102.

Stets warme Füße! Neuheit!

## Hochelegante kurze Stiefel zum Ueberziehen

über jedes Schuhwerk. Von bestem, braunem Chagrineder mit feinstem, weissgelocktem pers. Schaffellfutter und Opossumbesatz.

Nr. 102 à Paar für Herren Mk. 18,—

Nr. 102a à Paar für Damen Mk. 16,50

Schutz bei Fahrten gegen strengste Kälte.



# Oscar Berger, Hoflieferant, Liegnitz.



Liegnitz, den 1. September 1910.

*Ew. Hochwohlgeboren!*

*Durch den ganz enormen Bedarf an Pelzwaren, der in der verflossenen Saison, hauptsächlich durch die Mode hervorgerufen wurde, trat eine weitere, zum Teil erhebliche Preissteigerung ein.*

*Trotzdem ist es mir durch meine direkten Verbindungen gelungen, auch dieses Jahr wieder sehr preiswerte Waren bei, nur guten Qualitäten liefern zu können.*

*In allen Abteilungen bringe ich hervorragend schöne und praktische Neuheiten, ganz besonders verweise ich auf die Abteilungen „Pelzjacken“, „Pelzstolen und Muffen“, die auch dieses Jahr wieder sehr von der Mode begünstigt sind.*

*Umarbeitungen und Reparaturen bitte ich so frühzeitig wie nur möglich einzusenden, weil später eine rasche Erledigung unmöglich ist.*

*Indem ich Ihren geschätzten Aufträgen gern entgegen sehe, sichere ich Ihnen wie stets die sorgfältigste Bedienung zu und zeichne*

*mit vorzüglichster Hochachtung*

**Oscar Berger**

*Hoflieferant.*

Mit Aufträgen wurde die Firma regelmäßig und wiederholt beehrt von:

Ihrer Hoheit der Frau Herzogin-Mutter von Anhalt.  
Ihrer Hoheit der regierenden Frau Fürstin von Schwarzburg-Sondershausen.  
Ihrer Königl. Hoheit der Frau Herzogin Wilhelm von Mecklenburg, Prinzessin von Preussen.  
Ihrer Hoheit der Frau Herzogin Elisabeth von Anhalt.  
Ihrer Hoheit der Frau Herzogin zu Schleswig-Holstein-Glücksburg.  
Ihrer Hoheit der Frau Fürstin-Mutter von Hohenzollern.  
Ihrer Hoheit der Frau Herzogin Carl in Bayern.  
Ihrer Hoheit der Frau Fürstin Oettingen-Wallerstein.  
Ihrer Hoheit der Frau Fürstin Bertha zu Ysenburg.  
Ihrer Hoheit der reg. Frau Fürstin zu Waldeck.

Ihrer Hoheit der Frau Erbgrossherzogin von Mecklenburg-Strehlitz.  
Ihrer Hoheit der Frau Fürstin-Witwe zu Lippe in Karlsruhe.  
Ihrer Grossherzoglichen Hoheit der Frau Fürstin zu Leiningen.  
Seiner Hoheit dem regierenden Fürsten von Anhalt.  
Seiner Hoheit Prinz Carl von Hohenzollern.  
Seiner Hoheit Fürst zu Ysenburg und Büdingen.  
Seiner Durchlaucht Prinz Heinrich XVIII. Reuss J. L.  
Seiner Durchlaucht dem Fürsten zu Lippe-Deimold.  
Seiner Durchlaucht dem Herzog von Pless.  
Seiner Durchlaucht Prinz Alex. zu Sayn-Wittgenstein.  
Ihrer Durchlaucht Frau Prinzessin zu Carolath, Sabor,

und vielen Anderen.

..... **Pelzwaren-Versandhaus.** .....



# Oscar Berger, Hoflieferant, Liegnitz.

Fernsprecher  
Nr. 425

**74jähr. Geschäftsbestehen!**

Postscheck-Konto  
Nr. 3418 Breslau.

Adresse für Briefe:

**Oscar Berger, Hoflieferant, Liegnitz.**

Adresse für Telegramme:

**:: Berger, Hoflieferant, Liegnitz. ::**

**Versandbedingungen.** Jeder Auftrag wird nur unter der hiermit ausdrücklich festgesetzten Bedingung ausgeführt, daß für beide Teile als Erfüllungsort **Liegnitz** gilt.

## Pakete:

Alle Sendungen im Werte von über **20** Mark werden frankiert geliefert. Bei Sendungen bis zu **20** Mark wird das Porto in Rechnung gestellt. Diese Bedingungen gelten innerhalb Deutschland und Oesterreich-Ungarn.

## Zahlungen:

Die Preise sind rein netto, ohne jeden Rabatt kalkuliert; wo der Betrag nicht vorher eingesandt wird, wird derselbe nachgenommen. Bei Voreinsendung des Betrages werden ausländisches Geld, sowie Schecks und Briefmarken aller Länder in Zahlung genommen.

## Briefwechsel:

Derselbe kann in jeder beliebigen Sprache geführt werden, und werden alle Anfragen am Tage des Eingangs beantwortet.

## Lieferzeit:

Die Aufträge werden möglichst am Tage des Einganges ausgeführt, wo dies unmöglich, erfolgt schriftliche Auftragsbestätigung.

## Garantie:

Ich übernehme für alle Sachen Garantie in bezug auf verabredete Qualität, Arbeit und guten Sitz, jedoch müssen etwaige Reklamationen innerhalb **drei Tagen nach Empfang** erfolgen.

## Umtausch:

Gelieferte Waren werden — gleichviel aus welchem Grunde — **innerhalb drei Tagen** gern umgetauscht, bei extra angefertigten **Sachen** und bei Artikeln für „Gesundheitspflege“ ist ein Umtausch ausgeschlossen. Der Umtausch muß vorher angezeigt werden.

## Verbindlichkeit:

Durch vorliegenden Katalog werden alle früheren Ausgaben resp. deren Preise ungültig.

## Aenderung der Preise:

Bei Preisschwankungen während der Saison sind einzelne Preisänderungen unvermeidlich.

## Auswahlsendungen

von solchen Artikeln, welche sich nicht gut bemustern lassen, werden bereitwilligst gemacht, soweit die vorhandenen Lagervorräte und die Saison dies gestatten, die Rücksendung muß möglichst am Tage der Ankunft erfolgen, sonst gilt die ganze Sendung als behalten, d. h. als fest gekauft, bleibt aber Eigentum der Firma bis nach erfolgter Bezahlung. Die Uebersendung erfolgt franko gegen franko Rücksendung; wo nichts behalten wurde, trägt Empfänger beide Portis.

## Muster

von sämtlichen Stoffen, von Pelzwerk zu Futter und Besätzen werden bereitwilligst franko gesandt, müssen aber möglichst bald franko zurückgesandt werden. Die Stoffmuster sind übersichtlich zusammengestellt und auf Seite 3 genau bezeichnet.

**Bitte zu beachten!** Sollten Ew. Hochwohlgeboren in diesem Jahre keine Verwendung für vorliegenden Katalog haben, so bitte ich ergebenst, denselben in befreundeten und Bekanntenkreisen zirkulieren zu lassen.

**Bin sehr zufrieden.**

**Radlin, 18. Oktober 1909.  
Pfarrer Boldol.**

**Den Pelz habe ich gestern bekommen und gefällt mir derselbe sehr gut.  
M. von Kuhlwein.**

**Wutschdorf, 20. Oktober 1909.**

**M. von Kuhlwein.**

..... **Postscheck-Konto Nr. 3418, Breslau.** .....



## Zusammenstellung der Stoff-Muster.

<p><b>Muster I</b> für Herrenpelze. Tuche garantiert reine Wolle in allen Farben; engl. Granit in all. Farben.</p> <p><b>Militär-Satin</b> moderne englische Stoffe.</p> <p><b>Wasserdichte Eoden.</b></p>	<p><b>Muster II</b> für Damenpelze. <b>Reinwollene Stoffe</b> in tief-schwarz, glatt, gerippt u. moderne Muster, sowie engl. Cheviots.</p> <p><b>Durchweg Neuheiten.</b></p>	<p><b>Muster III</b> für Damenpelze. <b>Reinwollene Stoffe</b> in allen Farben, glatt und gemustert, englische Cheviots.</p> <p><b>Alle Neuheiten.</b></p>	<p><b>Muster IV</b> für Damenpelze. <b>Damentuche</b> glatt, karriert, gestreift in allen Farben.</p> <p><b>Alle Neuheiten</b> in erprobten besten Qualitäten.</p>
<p><b>Muster V</b> für Damenpelze. <b>Seidenstoffe</b> glatt und gemustert in schwarz und farbig.</p> <p><b>Stoffe von Wolle</b> m. Seide schwarz u. farbig.</p> <p><b>Durchweg Neuheiten.</b></p>	<p><b>Muster VI</b> für Damenpelze. <b>Echt Sammete</b> glatt und façonné in tief-schwarz.</p> <p><b>Seidenplüsch</b> in schwarz und sealbraun.</p>	<p><b>Muster von Pelzwerk.</b> Hierbei bitte anzugeben, ob als Futter oder Besatz f. Damen- od. Herrenpelz.</p> <p><b>Muster von Pelzwerk</b> als Besatz an Kleider in allen Farben.</p>	<p>Die gewünschten Muster bitte ich nach diesen Zusammenstellungen zu fordern und nach Gebrauch <b>franko</b> zu retournieren.</p>

**Ganz besonders zu beachten!**

## Abteilung für Umarbeitungen und Ausbesserungen.

Die Umarbeitung von getragenen Pelzgegenständen wird bereitwilligst übernommen, schnell, sauber und billigst ausgeführt.

Da ich seit Jahren der Abteilung „Umarbeitungen“ meine ganz besondere Sorgfalt widme, habe ich mein Lager mit allen nur irgend existierenden Pelzarten sortiert und dadurch stets **zupassende Felle**, um jeden alten, zu kurzen Damen- oder Herrenpelz verlängern oder erweitern zu können, so daß ich in der Lage bin:

*Jeden getragenen Herren- oder Damenpelz in die jetzt modernen Formen umzuarbeiten, zu verlängern oder zu erweitern, wenn ein neuer Ueberzug genommen werden darf.*

Um den Betrag für eine Umarbeitung berechnen zu können, ist es unbedingt nötig, den umzuarbeitenden Pelz nebst Mass (Rock oder Taille) und Angabe der gewünschten hinteren Länge einzusenden; bevor nicht feste Bestellung eingegangen ist, wird der Pelz auf Wunsch jeden Augenblick zurückgesandt.

Als Länge bitte ich stets die gewünschte hintere Länge, vom Kragen an gemessen, anzugeben.

Die Abteilung für Umarbeitung umfaßt ferner:

Muffen und Kragen frisch aufarbeiten und neu füttern, sowie aus einzelnen Fellen oder Teilen von Pelzwerk die verschiedensten Gegenstände anzufertigen.

Baretts in neue Formen umarbeiten und garnieren, soweit dies möglich, sowie überhaupt jede Reparatur von Pelzsachen.

**Umarbeitungen bitte ich so zeitig wie möglich aufzugeben, da gerade durch diese bei dem späteren gewaltigen Andrang immer Verzögerungen entstehen.**

Schleiz, 22. Oktober 1909.

Vergangenen Mittwoch erhielt ich den Ihnen zur Umarbeitung gesandten Pelz zurück. Derselbe paßt gut und bin ich mit der Ausführung sehr zufrieden.

Frau Kammerpräsident Weisker.

## Fuchsschweifwedel Wolfsschweifwedel



188.

sehr dauerhaft gearbeitet, **starke echte Schwefel**, trotz der Preiserhöhung für den Ausnahmepreis von Mark 2,50.

## Liegnitzer Bomben!

:: :: (Altbewährte Qualität!) :: ::

Feinstes gefülltes Gebäck (preisgekrönt) von vorzüglichem Geschmack, sehr dauerhaft, als „Weihnachts-Präsent“ sich eignend, à Stück 1 bis 5 Mark.

Fernsprecher Nr. 425.



# Oscar Berger, Hoflieferant, Liegnitz.

## Abteilung für Pelz-Färberei.

Durch den Eingang von unzähligen Aufträgen „verblühenes Pelzwerk schwarz zu färben“, habe ich auch dieser Abteilung meine ganz besondere Sorgfalt gewidmet, und bin ich nicht nur in der Lage, Pelzwerk schwarz zu färben, sondern ganz besonders „alte Muffen, Kragen, Pelz- und Mäntelbesätze von Herz, Otter, Biber und Bisam ähnlich wie echt Sealskin herzustellen“, d. h. das Pelzwerk wird gerupft (die langen Haare herausgezogen), und wird ihm sodann die so schöne, glänzend dunkelbraune Sealskinfarbe gegeben.

(Nur die hier genannten Pelzarten lassen sich zu Sealskin umarbeiten.)

Der Preis für diese Arbeiten läßt sich im voraus nicht bestimmen, ist aber im Verhältnis zu dem neu geschaffenen Gegenstand ein mäßiger zu nennen, worüber ich unzählige Anerkennungen besitze.

Derartige Arbeiten erfordern eine längere Zeit, und bitte ich, mir zur Farbe bestimmte Gegenstände schleunigst zu übersenden; die Erledigung eines diesbezüglichen Auftrages dauert 4 bis 6 Wochen, unter Umständen noch längere Zeit.

## Tierfelle

wie Tiger, Leoparden, Jaguare, Füchse, Dachse, Hunde etc., übernehme ich zum Zurichten, Präparieren und Naturalisieren, d. h. die Felle erhalten in künstlerischer Weise Kopf, Rachen u. Gebiß.

### Billigste Preisberechnung.

Marder-, Iltis-, Wiesel- (Hermelin) Felle etc. werden zum Gerben angenommen und auf Wunsch der Besteller verarbeitet.

Für diese Arbeiten kann eine Garantie, ob die Felle gut aus der Zurichtung kommen, nicht übernommen werden.

## Marder, Iltis, Füchse, Fischottern und Eisvögel

nehme ich zum höchsten Tagespreise in Zahlung.

### [Ganz außerordentlich billige Gelegenheit!

Pelz-Pantoffeln u. -Schuhe mit Pelzfutter, sehr leicht, sehr warm, für Damen und Herren.

#### Hochelegantes Geschenk.

Pantoffeln von Fohlenfell mit Pelzfutter:

Nr. 101 für Herren M. 6,50, für Damen M. 5,50

Schuhe mit Absätzen von Fohlenfell mit Pelzfutter:

Nr. 101a für Herren M. 8,50, für Damen M. 7,—



101.



105.



106.

Nr. 105. Angorapudel, blendend weiß, in liegender Form, als Fußbank zu benutzen. M. 2,50

Nr. 105a. Kleiner Angorapudel, auf 4 Beinchen stehend, reizende Zimmerdekoration. M. 1,50

Reizendes Weihnachts-Geschenk für Damen:  
**Neuheit! Fußbank mit Wärmflasche.**  
Elegant nußbaum poliert, mit vernickelten Beschlägen und Griff zum Tragen, mit warmem Pelze bezogen M. 6,50

Die Stola ist sehr schön ausgefallen und gefällt mir durchaus.  
Junkernthal, 31. Oktober 1909.  
Freiin von Hövel.

Die Sachen sind sehr schön.  
Wald (Rheinl.), 2. November 1909.  
Pfarrer Breuer.

Pelzwaren-Versandhaus.



Bischofthal, 25. Oktober 1909.

Ich kaufte im vorigen Jahre einen Pelz bei Ihnen, der sehr zu meiner Zufriedenheit ausgefallen war. Pamp, Rittergutsbesitzer.



880.

Nr. 880. Länge ca. 130 cm. Moderner Geh- und Fahr-Pelzmantel, loses Fasson mit großem Schal-kragen. Von besten Wollstoffen, sowie von Damentu-chen in glatt, gestreift und kariert in allen Farben. Mit russisch. Susliki, Hamster, Fehbauch, schwarz Lammfell etc. gefüttert, mit chinohilla-blauem Opossumkragen. Von 125 M. an. Mit anderen Futtern und Besätzen besondere Berechnung.



881.

Nr. 881. Länge ca. 125 cm. Moderner Promenaden- und Fahr-Pelzmantel, im Rücken halbanliegend, vorn lose, aufgesetzte Taschen- und Stoffstreifen, mit großem aufstellbarem Pelzkragen. Von Wollstoffen, Cheviots, sowie Damentu-chen glatt und gestreift, in schwarz und allen modernen Farben. Mit russisch. Susliki, schwarz Lammfell, Opossumseiten, Hamster, Fehbauch etc. gefüttert, mit echt Persianerkragen. Von 150,— M. an. Mit anderen Futtern u. Besätzen besondere Berechnung.

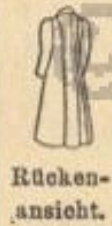
Der Damenpelz gefällt mir sehr gut.

Koltz, 30. Oktober 1909.  
Frau von Rother.

Oscar Berger, Hoflieferant, Liegnitz.



München, 2. November 1909.  
 Anbei Ihr Rechnungsbetrag für den heute empfangenen großartigen Pelz,  
 der in jeder Weise mir in hervorragendem Maße entsprochen hat. Ich hebe  
 noch die Preiswürdigkeit besonders hervor.  
 Dr. Hans Kohler.



Rücken-  
ansicht.

878.



883.

Nr. 878. Länge ca. 120 cm. Eleganter anliegender Paletot von feinsten glatt oder gestreiften Damentuchen in den modernsten Farben. Ohne äußeren Pelzbesatz. Mit russ. Susliki, Hamster, Fehbauch etc. gefüttert, von M. 95,— an.  
 Mit Fehrücken, Opossum etc. gefüttert, besondere Berechnung.

Nr. 883. Länge ca. 105 cm. Eleganter Paletot, im Rücken halbanliegend, vorn lose, mit verdeckter Knopfleiste oder zum Durchknöpfen. Kragen: Herrenfasson oder Schalkragen, auf Wunsch äußere Taschen. Mit russ. Susliki, Hamster, Opossumseiten, Fehbauch etc. gefüttert. Von M. 90,— an.  
 Andere Pelzarten besondere Berechnung.

Charlottenburg, 22. Oktober 1909.  
 Mit dem Pelz bin ich im übrigen völlig zufrieden.  
 Geheimrat Holzappel.

Postscheck-Conto Nr. 3418 Breslau.



Danzig, 8. Oktober 1909.

Mit Sitz und Machart bin ich durchaus zufrieden. Der Pelz sitzt wie nach Maß und nach mehrfachen Anproben gefertigt. Ich werde nicht verfehlen, Sie weiter zu empfehlen.

Otto Wanfried.



879.

Nr. 879. Länge ca. 105 cm. Eleganter Paletot, im Rücken halbanliegend, vorn zweireihig, lose m. Schulter-Steppnähten und aufgesetzten Taschen. Ohne äußeren P. lzbesatz, Kragen: Herrenfassung oder Schalkragen. Von glatt oder gestreiften Damentuchen in allen Farben, sowie von Wolstoffen und Cheviots. Mit russ. Susliki, schwarzem Lammfell, Opossumseiten, Hamster etc. g. füttert. Von M. 80,— an. Mit teureren Füllern besondere Berechnung.



882.

Nr. 882. Länge ca. 130 cm. Hochmoderner Damen-Pelzmantel, im Rücken anliegend, vorn lose, elegante Steppnähte und eingeschnittene Taschen, großer Pelzschalkragen. Von Wolstoffen, Cheviots, sowie Damentuchen in glatt und gestreift, schwarz, sowie alle modernen Farben. Mit russ. Susliki, Opossumseiten, schwarzem Lammfell, Hamster, Genotte etc. gefüttert. Mit inlittiertem Sealskin- oder Nutriabiberkragen. Von M. 135,— an. Für andere Füller und Besätze besondere Berechnung.

Trier, 8. November 1909.

Heute morgen die beiden Pelze erhalten und sind wir sehr zufrieden damit, da dieselben gut ausgefallen sind.

Frau Graf.

..... Fernsprecher Nr. 425. ....



Hannover, 11. Oktober 1909.

Vor Jahren bezog ich von Esens aus einen Reisepelz, nachher nochmals eine Weste, die beide zur Zufriedenheit ausfielen.

E. C. Uiferts.



884.

Nr. 884. Länge ca. 110 cm. Eleganter Damen-paletot, im Rücken anliegend, vorn lose mit verdeckter Knopfleiste, elegante Schulter-Steppnähte, auf Wunsch eingeschnittene Taschen. Großer Pelz-Schalckragen. Mit russ. Susliki, Hamster, Opossumseiten, Fehbauch etc. gefüttert. Mit Skunks-Walabitzkragen. Von 120,— M. an.

Mit anderen Futtern und Besätzen besondere Berechnung.

Rückensicht.



885.

Nr. 885. Länge ca. 110 cm. Moderner praktischer Paletot, im Rücken anliegend, mit langem Schlitz, elegant mit Knöpfen besetzt, vorn halbanliegend mit verdeckter Leiste oder zum Durchknöpfen, auf Wunsch äußere Taschen. Von Wollstoffen, Cheviots, Damentuchen in schwarz und allen modernen Farben. Mit russ. Susliki, Opossumseiten, Hamster etc. gefüttert. Von 95,— M. an.

Mit anderen Futtern besondere Berechnung.

Frankfurt a. M., 10. Oktober 1909.

Bestellter Pelz ist gut angekommen und hat mir sehr gefallen.

Frau V. Fischer.

..... Pelzwaren-Versandhaus. ....



Witten i. W., 14. Oktober 1909.

**F** Vor vielen Jahren habe ich einen Radmantel von Ihnen erhalten, der sich  
sehr gut gehalten hat.



887.

**Nr. 887.** Länge ca. 125 cm. Großer eleganter **Radmantel**, mit Durchfahrt für die Arme, von feinsten, glatt oder gestreiften Damentuchen in schwarz und allen modernen Farben, sowie von Wollstoff und Cheviots. Mit russ. Susliki, Opossumseiten, Hamster, Fehbauch etc. gefüttert. Mit nat. oder schw. Opossumbesatz. Von M. 135,— an, nur mit Pelzkragen 15—20 M. billiger. Mit anderen Futtern und Besätzen besondere Berechnung.



888.

**Nr. 888.** Länge ca. 130 cm. Großer eleganter **Radmantel**, mit Durchfahrt für die Arme, auf Wunsch als glatte Reionde. Von feinsten glatt oder gemusterten Damentuchen in allen Farben, sowie von Wollstoffen und Cheviots. Mit russ. Susliki, Opossumseiten, Hamster, Fehbauch etc. gefüttert. Mit schw. Opossum, echt Biber etc. besetzt. Von M. 105,— an. Mit anderen Futtern und Besätzen besondere Berechnung.

Bielschowitz, 14. Oktober 1909.

**Ich bezog vor mehreren Jahren einen Reispelz von Ihnen, mit dem ich sehr zufrieden war.**

J. Nagel, Gemeindevorsteher.

**Oscar Berger, Hoflieferant, Liegnitz.**



Eller, 16. Oktober 1909.

Ich habe schon zweimal von Ihnen bezogen und bin immer zufrieden  
gewesen.

Frau Apotheker Strube.

# Gelegenheits- kauf.

## oooo Damen= oooo Pelzmäntel,

oo  
lange und halblange  
Paletots, sowie Rad-  
mäntel von vor. Saison,  
also durchaus moderne  
Sachen und in besten  
Qualitäten werden, so-  
lange der Vorrat reicht,  
bis 25 % unter Preis  
verkauft.

Auswahlsendungen hiervon  
gegen Vergütung des Portos  
bereitwilligst.

Nr. 886. Länge ca. 125 cm. Sehr  
aparter Reise- und Gehpelz f. Damen.  
Weite mit Pelz gefütterte Ärmel.  
Von feinsten glatt und gemusterten  
Damentuchen in schwarz und allen  
modernen Farben, sowie von Cheviots.  
Mit Opossumseitenfutter und echt  
Biberkragen Mk. 150,—.

Mit anderen Futtern und Besätzen  
besondere Berechnung.



886.

Bischdorf, 8. November 1909.

Sie haben im vergangenen Winter verschiedentlich zur Zufriedenheit  
geliefert u. s. w.

Frau von Busso.

..... Postscheck-Conto Nr. 3418 Breslau. ....



Donauwörth, 23. September 1909.

Die Pelzstücke sind zu unserer vollsten Zufriedenheit ausgefallen.

Notar Weinmann.

### Radmäntel

(für Reise, Theater etc.) in glatten, reinwollenen Stoffen.

Mit echt Fehbauchfutter u. verschiedenen Pelzkragen von M. 65,— an.

Mit Hamsterfutter u. Pelzkragen v. M. 60,— an.

Mit Opossumfutter u. Pelzkragen v. M. 80,— an.

Mit virginisch. Fuchsfutter und Pelzkragen von M. 180,— an.

Mit Kaninfutter u. Pelzkragen v. M. 40,— an.

Mit Suslikifutter und Pelzkragen (sehr zu empfehlen) von M. 45,— an.

Außerdem mit Jedem nur gewünschten Futter und Kragen nach Berechnung.

Für Seiden- und Matelassébezüge besondere Berechnung.

Die Preise verstehen sich für normale Größen; bei außergewöhnlichen Weiten und Größen tritt entsprechende Preiserhöhung ein.

Zu allen Mänteln erbitte als Mass eine gut passende Kleider-Taille nebst der gewünschten ganzen hinteren Länge, und garantiere ich sodann für guten Sitz.

### Damen-Pelzmäntel

(Paletotform)

von Wollstoff in d. uerhafter Qualität und den neuesten Mustern, sowie von haltbarsten farbigen Tuchen und Stoffen.

Mit russischem Kanin- oder Suslikifutter ohne Pelzbesatz von M. 55,— an.

Kragen und Aermel mit schwarzem Pelz besetzt von M. 60,— an.

Mit Hamsterfutter ohne Pelzbesatz v. M. 75,— an. Kragen und Aermel mit den verschiedensten Besätzen von M. 85,— an.

Mit Opossumfutter ohne Pelzbes. v. M. 150,— an. Kragen u. Aermel mit schw. Waschbär oder schw. Opossum besetzt von M. 160,— an. dto. echt Skunks oder indisch Biber besetzt von M. 175,— an.

Mit Opossumseitenfutter (sehr zu empfehlen), ohne Pelzbesatz von M. 85,— an. Kragen und Aermel mit schwarzem Pelz besetzt von M. 90,— an.

Dettingen (Hohenz.), 22. September 1909.

Die Sendung befriedigt.

Pfarrer J. Pfister.



673.

Ganz besonders praktisch!

Nr. 673.

## Damen - Unterrock

mit dauerhaftem, halbseidenem oder wollenem Stoffbezug mit 1/2 Susliki- oder Hamsterfutter von M. 42,— an.

Unübertroffen in Leichtigkeit, sehr empfehlenswert!

Jede Dame wird von der Vorzüglichkeit der „Damen-Unterröcke“ überrascht sein!

(Ein Auftrag hierauf fehlt fast bei keiner Bestellung.)

Der Preis gilt für normale (mittlere) Weite und Größe.

Als Maß: Angabe der Bundweite, Hüftenweite und Rocklänge.

Cöln-Braunfels, 10. September 1909.

Bin mit der Sendung und Aufarbeitung der Pelzsachen sehr zufrieden.

Frau Helene Günther.

..... Fernsprecher Nr. 425. ....



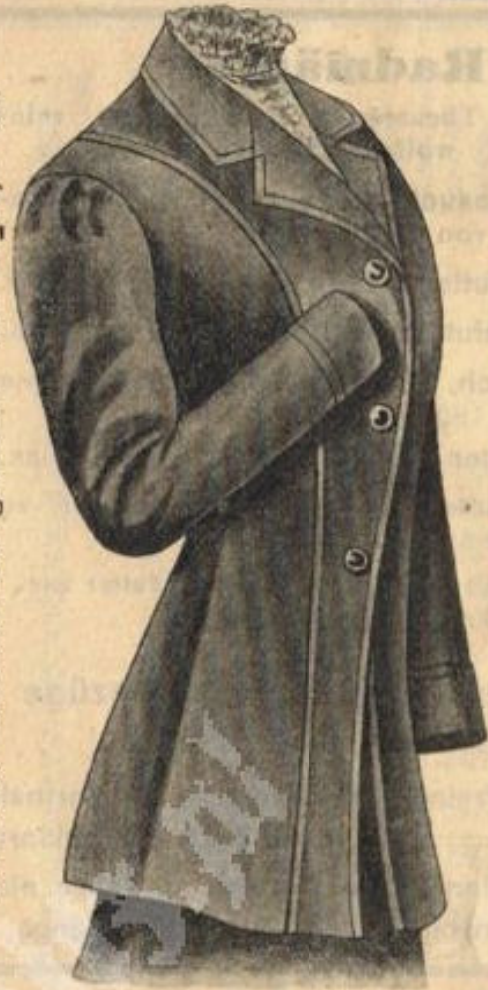
Schloß Peterwitz, 18. Oktober 1909.

Euer Wohlgeboren teile ich mit, daß das heute eingetroffene Loden-Pelzjackett sehr gut paßt und mir sehr gut gefällt. Gräfin Strachwitz.



890.

Nr. 890. Länge ca. 75 cm. Elegantes Jackett, anliegend oder halbanliegend ohne Pelzbesatz, Kragen: Herrenfason oder Schalkragen. Von feinsten Damentuchen, glatt oder gestreift, in schwarz und allen modernen Farben. Mit russ. Susliki, Opossumseiten, Hamster, Fehbauch etc. gefüttert. Von M. 65,— an.



891.

Nr. 891. Länge ca. 75 cm. Elegantes Jackett, halbanliegend oder auf Wunsch sakkoo, ohne äußeren Pelzbesatz. Kragen: Herrenfason oder Schalkragen. Von feinsten glatt oder gestreiften Damentuchen in schwarz u. all. mod. Farben. Mit russ. Susliki, Opossumseiten, Hamster, Fehbauch etc. gefüttert. Von M. 65,— an.



889.

Nr. 889. Länge 55—60 cm. Eleg. Jackett, als Haus- u. Wirtschaftsjacke, im Rücken anliegend oder lose, ohne äußeren Pelzbesatz. Von Wollstoffen, sowie von schwarz und dunkelgrauem Tuch. Mit Opossumseiten, schwarz oder weißem Lammfellfutter. M. 36,—



892.

Nr. 892. Länge ca. 65 cm. Elegant. Damen-Sportjackett. Von jagdfarbigem, wetterfestem Lodenstoff. Mit warmem austral. Opossum-seitenfutter, Mufftaschen und hohem echtem Waschbärkragen. M. 48,—

Schloß Schönau bei Landeck, 8. November 1909.

Ich bin mit der von Ihnen angefertigten Pelzjacke sehr zufrieden. Prinzessin von Schönau-Carolath.

..... Pelzwaren-Versandhaus. ....



Schellenstein, 5. November 1909.

Anbei schicke ich Ihnen eine Sealskin-Jacke, die ich im vorigen Winter von Ihnen bekam, sie hat sich übrigens sehr gut getragen etc.

Baronesse Nagel.



872.

Nr. 872. Länge 90 cm. Elegant Paletot, im Rücken halbanliegend, vorn lose mit Schalkragen.

Von pa. echt Persianer M. 750,—.

Einfachere Qualität 650—700 M.

Nr. 872 a. Derselbe Paletot von pa. sibir. Zobelmurmeln M. 350,—.

Nr. 872 b. Derselbe Paletot von pa. sibir. Nerzmurmeln M. 250,—.



920.

Nr. 920. Länge ca. 90 cm. Eleg. Paletot, halbanliegend, von pa. imitiertem Sealskin M. 225,—.

Nr. 920 a. Derselbe Paletot, 80 cm lang, M. 180,—.

Nr. 920 b. Derselbe Paletot, 70 cm lang, M. 125,—.

Einfachere Qualitäten von M. 60,— an.

Erdmannsdorf, 9. November 1909.

Die Lieferung, die Sie mir vor einigen Jahren nach meinem früheren Wohnsitze Minden i. W. machten, hat mich derartig befriedigt, daß u. s. w.

Professor Dr. Hollstein.

**Oscar Berger, Hoflieferant, Liegnitz.**



Indem ich meine Zufriedenheit über Ihre vorjährige Sendung ausdrücke,  
s. w. **Antonie Schwaiger.**



876.

Nr. 876. Länge 70 cm. Eleg. langes Jackett, im Rücken anliegend, mit gutem Seidenfutter. Von echt Persianer M. 450,—, einfachere Qualität M. 400,—.  
Nr. 876a. Dasselbe Jackett von pa. sib. Zobelmurmel M. 180,—  
Nr. 876b. Dasselbe Jackett von pa. sib. Nerzmurmel M. 150,—



877.

Nr. 877. Länge 80 cm. Eleg. Paletot, im Rücken halb-anliegend, mit guter Seide gefüttert. Von echt Persianer M. 550,—, einfachere Qualität M. 500,—.  
Nr. 877a. Derselbe Paletot von pa. sib. Zobelmurmel M. 225,—  
Nr. 877b. Derselbe Paletot von pa. sib. Nerzmurmel M. 180,—  
Nr. 877c. Derselbe Paletot von pa. echt Astrachan (wie Zeichnung) M. 180,—  
Nr. 877d. Derselbe Paletot von pa. Kid-Astrachan M. 120,—



921.

Von Pelzjacken, Jacketts und Paletots unterhalte ich stets ein großes Lager, außer den hier genannten Pelzarten und Formen kommen fast täglich Neuheiten frisch aus Arbeit. Ich führe Pelzjacken nur in guten Qualitäten von M. 60,— an. Bei Auftragserteilung empfiehlt es sich, die ungefähr gewünschte Preislage anzugeben und bin ich dann zu Auswahlendungen gern bereit.

Nr. 921. Länge ca. 70 cm. Elegante halbanliegende Pelzjacke von pa. Feh in zobelfarben, M. 250,—.  
Nr. 921 a. Dasselbe Jackett von echt blau Fehrücken, je nach Qualität 275,— bis 350,— M.  
Nr. 921 b. Dasselbe Jackett von echt Nerz, je nach Länge und Qualität 750,— bis 1500,— M.

Diessen, Ammersee, 10. November 1909.

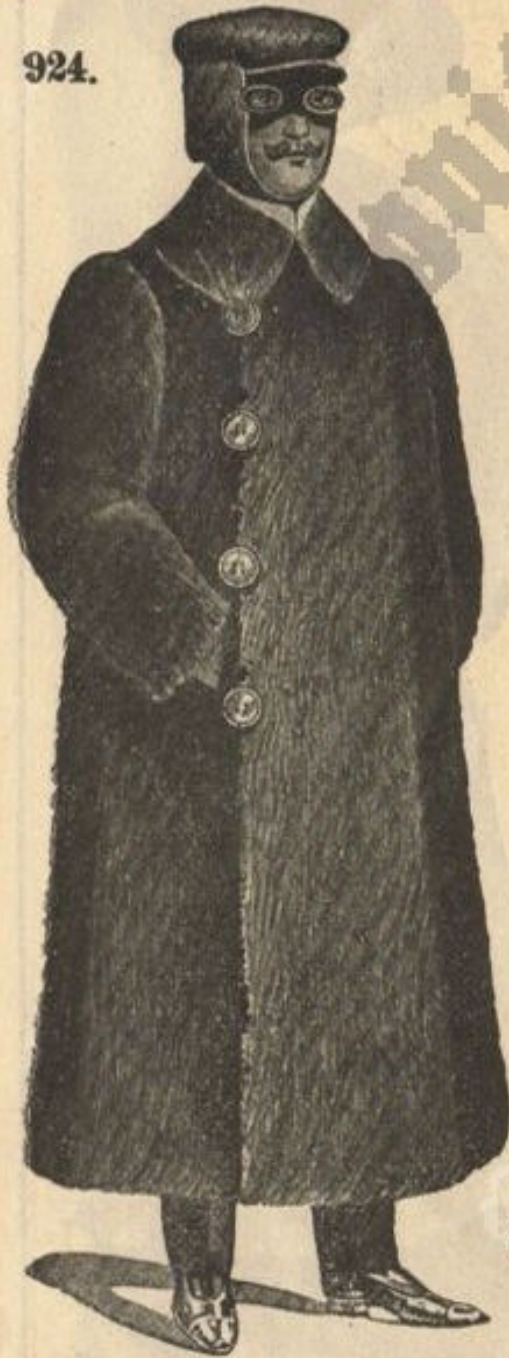
Ihre Sendung habe ich in Händen und bin ich sehr zufrieden damit.  
**Marie Winklmair.**

**Postscheck-Conto Nr. 3418 Breslau.**



# Abteilung für Automobilbekleidung

924.



923.



925.



Nr. 924. Länge ca. 185 cm. Großer bequemer Autopelz, für Herren und Damen. Mit warmem Stoff gefüttert, von pa. echt Wolf M. 200,—.

Nr. 924 a. Von echt Wolf mit Bärkragen M. 225,—.

Nr. 924 b. Von echt blau austr. Opossum, M. 275,—.

Nr. 924 c. Von echt nat. Walabit M. 175,—.

Nr. 924 d. Von echt grau sib. Ziege M. 110,—.

Nr. 924 e. Von echt grau sib. Ziege mit Opossumkragen M. 120,—.

Nr. 923. Ca. 185 cm lang. Sehr eleganter Autopelz, von glänzend schwarzem russ. Fohlen, mit echt Waschbärkragen. Elegant leicht, warm, dauerhaft. M. 225,—.

Nr. 923 a. Derselbe Pelz von echt chinchillablau australisch. Opossum M. 275,—.

Nr. 923 b. Derselbe Pelz von echt Wolf M. 210,—.

Nr. 925.

**Selten billiges Angebot.**

**Großer Automobilpelz** (Chauffeurpelz), von echt grauer russischer Ziege, mit warmem Stoff oder leichtem Pelz gefüttert. M. 95,—.



Teile Ihnen mit, daß ich den Pelz erhalten habe und er zu meiner Zufriedenheit ausgefallen ist.  
Anna Hemker.



926.

Nr. 926. Neuheit!

Eleganter bequemer Autopelz für jede Jahreszeit. Länge ca. 124 cm. Von bestem engl. Stoff, mit leichtem glänzend schwarzem Lammfellfutter, M. 135,—.

Sehr bequeme Taschen, durch die Mufftaschen hindurch kann man bis zu den Rocktaschen greifen, ohne den Pelz aufzuknöpfen.



922.

Nr. 922. Automobilmantel für Damen, sehr bequeme praktische Form, ca. 140 cm lang, von russ. Fohlen, M. 250,—.

Nr. 922 a. Von natürl. austral. Opossum, M. 275,—.

Nr. 922 b. Von prima sibir. Nerzmurmelt, M. 300,—.



Die Skunks-Garnituren sind sehr hübsch und habe ich beide behalten.  
Baronin Elverfeldt.



**Nr. 929.  
Herren-  
Pelzweste.**

Elegant und unverwüstlich, bester Schutz gegen die Kälte. Von echt russ. Steppenfohlen, mit leichtem, warmem russ. Susliki-Pelzfutter  
M. 40,—

929.

Als Maß bitte um Einsendung einer gut passenden Weste.

**Nr. 928.  
Damen-  
Pelzweste**

für Jagd, Sport u. s. w., bester und sicherster Schutz gegen Erkältung. Von echt russischem Steppenfohlen mit leichtem russ. Susliki-Pelzfutter  
M. 40,—



928.

Als Maß ist Einsendung einer gut passenden Taille nötig.



927.

**Automützen  
für Damen u. Herren,**

stets große Auswahl.  
Von Stoff, Leder und den verschiedensten Pelzarten.

- Stoffmützen von M. 3,50 an
- Ledermützen " " 5,— "
- Pelzmützen " " 10,50 "

**Pelzdecken  
und Fuscke  
für Autos**

in denkbar größter Auswahl in allen Pelzarten u. Preisen.  
Siehe Abteilungen für Pelzdecken und für Fuscke.

Nr. 927. Sehr eleganter und praktischer **Pelzmantel für Kinder** mit dauerhaftem, warmem

- Stoff gefttert. Von pa. echt russ. Fohlen . . . M. 60,—
- Nr. 927a. Von echt grauer russ. Ziege . . . M. 40,—
- Nr. 927b. Von schwarzem Kid-Astrachan . . . M. 45,—
- Elegante Pelzbarrette . . . M. 4,—, 3,50 und 3,—

**Automobil-Handschuhe.**

- Nr. 930. Automobilhandschuhe, von bestem schwarz. Wildleder, mit Lammfell gefttert, mit 24 cm langer weicher Stulpe, am Handgelenk ein Gürtel zum Zusammenziehen . . . M. 16,—
- Nr. 931. Automobilhandschuhe von mittelbraunem pa. weichem Wildleder ohne Pelzfutter, mit 16 cm langer weicher Stulpe am Gelenk mit Patentverschluß . . . M. 12,—
- Nr. 932. Englischer Automobil- und Reithandschuh von mittelbraunem pa. weichem Wildleder mit Gelenkschutz, am Gelenk Patentverschluß M. 6,—

**Winterhandschuhe mit warmem Futter.**

- Nr. 933. Damen-Handschuh von mittelgrauem Glacleder mit warmem Seidenfutter, 2 Druckknpfe M. 4,50
- Nr. 934. Damen-Handschuh von mittelbraunem Glacleder mit warmem Wollfutter, 2 Druckknpfe M. 4,—
- Nr. 935. Herren-Handschuh von mittelgrau und braunem Glacleder mit warmem Wollfutter, 2 Druckknpfe . . . M. 4,50
- Nr. 936. Herren-Handschuh von mittelgrau und braunem Glacleder mit warmem Wollfutter, 2 Druckknpfe . . . M. 3,50

**Fahr- und Reit-Handschuhe.**

- Nr. 937. Herren-Handschuh, bestes krftiges dunkelbraunes Glacleder mit echt weiem Pelzfutter, am Gelenk Gummizug . . . M. 7,50
- Nr. 938. Nordpol. Bester Herrenhandschuh von grauem Wildleder mit echt weiem Pelzfutter, 1 Druckknopf, 5 Finger . . . M. 6,—
- Nr. 938a. Derselbe Handschuh mit 3 Fingern . . . M. 5,50

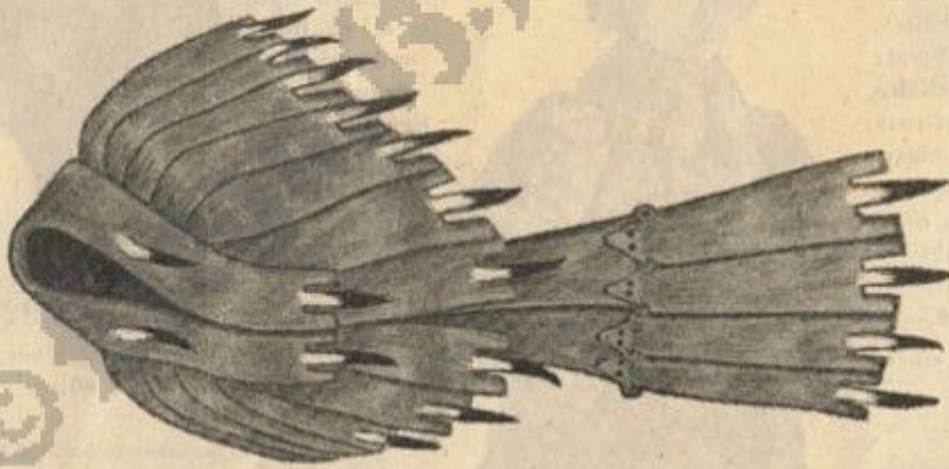
Die Stola habe ich erhalten und bin sehr erfreut, wie hübsch dieselbe geworden ist.  
von Wedell-Burghagen.

**Oscar Berger, Hoflieferant, Liegnitz.**



Gr.-Lichterfelde, 23. August 1909.  
 Ich bestätige den Empfang der Marder-Krawatte, die mir sehr gefällt.  
 Frau R. Molenaar.

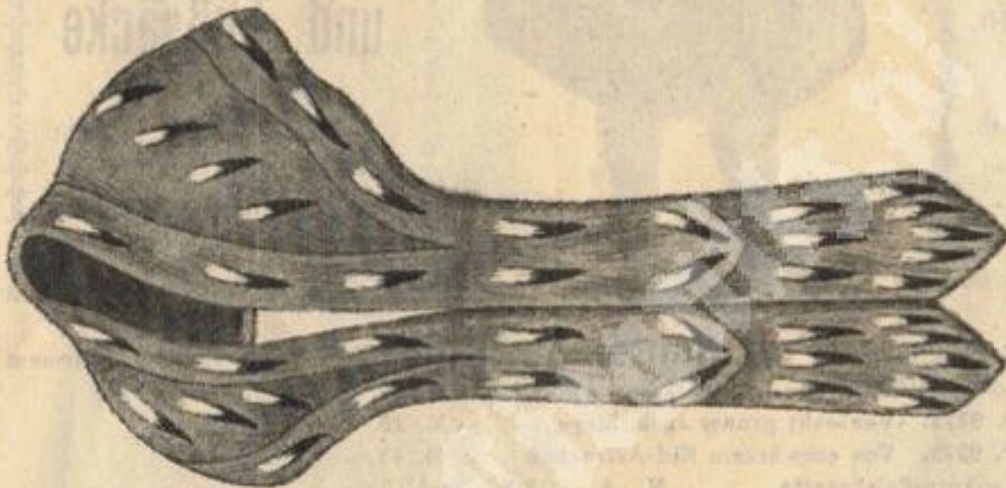
# Abteilung der Ballkragen.



939.

Nr. 939. Eleg. Ballkragen von  
 prima imit. Hermelin M. 54,—.

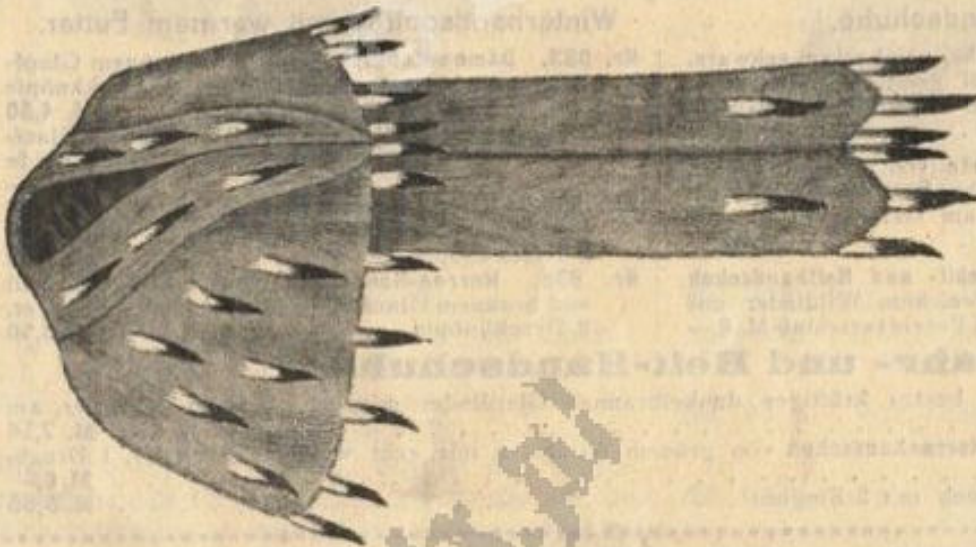
Nr. 939a. Derselbe Kragen von  
 prima echt Hermelin M. 350,—.



940.

Nr. 940. Eleg. Ballkragen  
 von prima imitiert. Hermelin  
 M. 60,—.

Nr. 940a. Derselbe Kragen  
 von prima echt Hermelin  
 M. 400,—.



941.

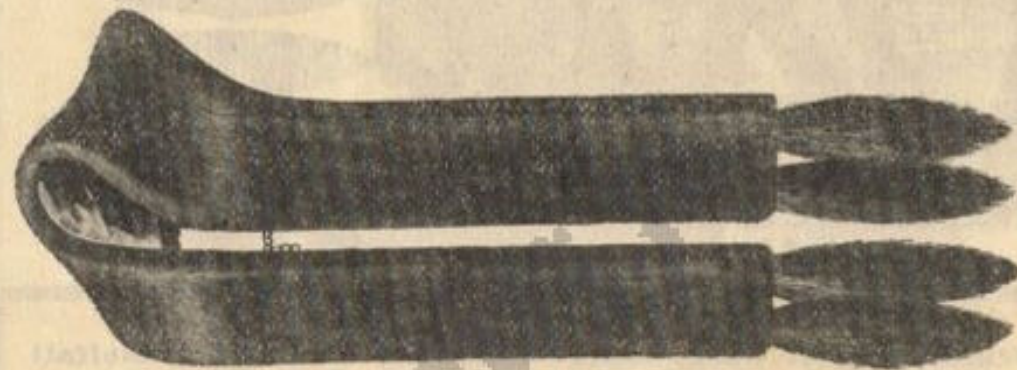
Nr. 941. Eleg. Ballkragen  
 von prima imit. Hermelin  
 M. 65,—.

Nr. 941a. Derselbe Kragen  
 von prima echt Hermelin  
 M. 450,—.

Saarbrücken, 12. Oktober 1909.  
 Mit der Ausführung des Kragens bin ich recht zufrieden. Dr. Ilse.

Postscheck-Conto Nr. 3418 Breslau.





788.

Nr. 788. Schwarz Castorett.  
Länge ca. 176 cm.  
Elegante große Stola mit  
4 vollen Schweifen M. 4,50.  
Nr. 788 a. Dieselbe Stola  
214 cm lang M. 6,—.  
Nr. 798. Zupassend. eleg.  
runder Muff M. 3,50.  
Nr. 798 a. Derselbe Muff  
mit Pelzfutter M. 4,75.



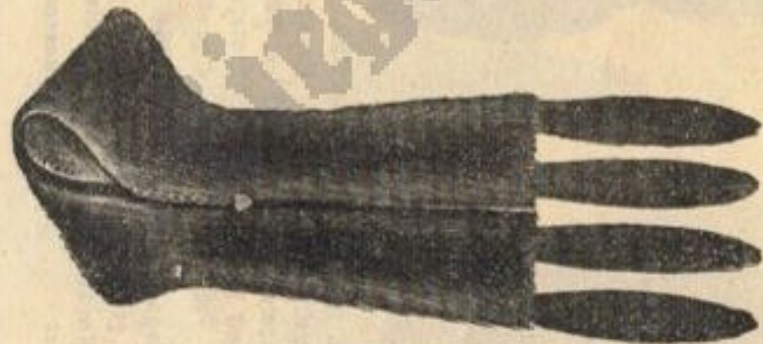
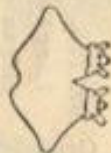
789.

Nr. 789. Schwarz Castorett.  
Länge ca. 234 cm, schöne  
große Stola, Gelegenheits-  
preis M. 7,50.  
Nr. 789 a. Dieselbe Stola  
234 cm lang, nur wesent-  
lich breiter und vorn mit  
Posamentengarn. M. 10,—  
Nr. 798. Zupassender eleg.  
runder Muff M. 3,50.  
Nr. 798 a. Derselbe Muff  
mit Pelzfutter M. 4,75.



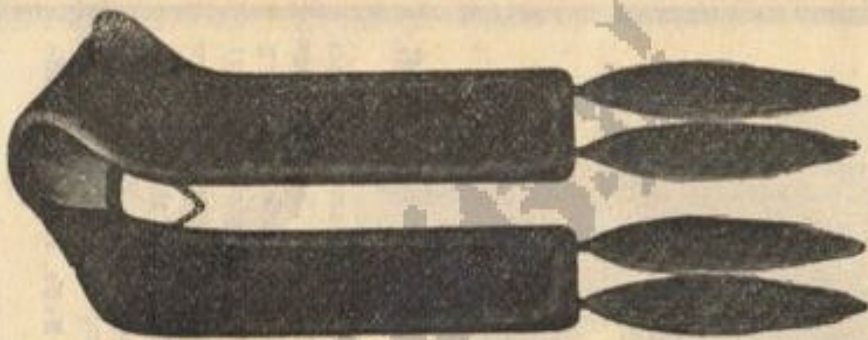
790.

Nr. 790. Prima schwarz  
Castorett. Neuheit!  
Länge ca. 254 cm,  
Sehr elegante große Stola,  
im Rücken mit 2 Köpfen  
garniert M. 11,—.  
Nr. 798. Zupassender eleg.  
runder Muff M. 3,50.  
Nr. 798 a. Derselbe Muff  
mit Pelzfutter M. 4,75.



837.

Nr. 837. Schwarz  
Castorett.  
Länge ca. 170 cm,  
schöne große Stola  
mit vier vollen  
Schweifen M. 3,50.  
Nr. 798.  
Zupassender eleg.  
runder Muff  
M. 3,50.



792.

Nr. 792. Prima imitiert.  
Sealskin.  
Länge ca. 184 cm.  
Elegante große Stola  
mit 4 guten großen  
Schweifen M. 5,50.  
Nr. 804. Zupass. Muff,  
große elegante runde  
Form mit Plüschfutter  
M. 4,50.  
Nr. 805. dito moderner  
Taschenmuff, mit Kopf  
und Schweifen garniert  
M. 9,—.



Mit der Sendung der Sealbisam-Garnitur im vorigen Winter war ich sehr zufrieden.  
 Freifrau Julie von Feilitzsch.

793.



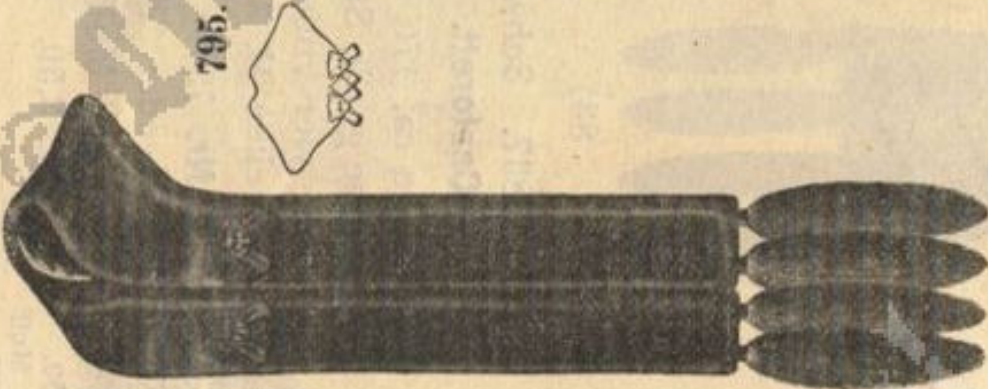
- Nr. 793. Pa. imit. Sealskin. Länge ca. 255 cm. Große elegante Stola bester Qualität . . . . . M. 12,—
- Nr. 793a. Dieselbe große Stola, ca. 250 cm lang, von pa. Epilé-Sealskin . . . . . M. 18,—
- Nr. 804. Zupassender Muff, große elegante runde Form mit Plüschfutter . . . . . M. 4,50
- Nr. 805. do. mod. Taschenmuff, mit Kopf u. Schweifen garn. M. 9,—

794.



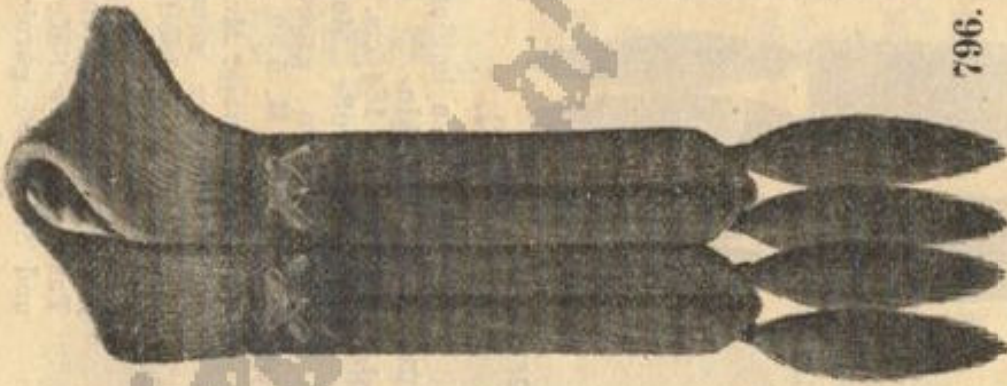
- Nr. 794. Pa. Epilé-Sealskin. Länge ca. 235 cm. Große elegante Stola, M. 10,—
- Nr. 794a. Dieselbe Stola, ca. 210 cm lang, vorn mit Köpfchen garniert . . . . . M. 8,50
- Nr. 804. Zupassender eleganter runder Muff . . . . . M. 4,50

795.



- Nr. 795. Pa. imit. Sealskin. Länge ca. 240 cm. Moderne elegante Stola, im Rücken 2 Köpfe und Pfoten M. 15,—
- Nr. 805. Zupassender Muff in modern. großer Taschenform, mit Kopf und Schweifen garniert . . . M. 9,—

796.



- Nr. 796. Pa. Nerzmurmel. Bester Ersatz für echt Nerz. Länge ca. 220 cm. Große, sehr eig. Stola, vorn mit Köpfchen garniert 4 große volle Schweife M. 20,—
- Nr. 796a. Dieselbe Stola, ca. 206 cm lang und vorn Posamenten-Garnierung . . . . . M. 15,—

Teterow, 15. November 1909.

Ich bezog im vorigen Herbst eine Skunks-Pelerine, die meinen Beifall gefunden.  
 Rentner J. H. Thoms.



Nachdem ich vor einigen Jahren eine Persianer Garnitur von Ihnen erhalten habe, zu meiner grossen Zufriedenheit u. s. w.  
 Frau Oberlandesger.-Rat Dr. Brandis.



807.

Nr. 807. Pa. Nerzmurmeln, täusch. ähnl. d. echt kan. Nerz u. sehr dauerhaft. Neuheit! Länge ca. 200 cm. Modern, elegante Stola M. 40,—  
 Nr. 807a. Modern, passende elegante offene Taschen - Muffe, M. 36,—

853.

Nr. 853. Pa. sib. Marmor in Nerzfarbe. Länge ca. 160 cm. Moderne sehr kleidsame Krawatte, an den Enden 4 einzelne Tiere mit Köpfen . . . . . M. 42,—  
 Nr. 853a. Zapassender Muff in moderner Taschenform M. 30,—  
 Nr. 853b. Dieselbe Krawatte von sibir. Marmor in Zobelfarbe M. 42,—  
 Nr. 853c. Derselbe passende Muff von sib. Marmor in Zobelfarbe M. 30,—

865.

Nr. 865. Pa. sib. Marmor in Nerzfarbe. Länge ca. 240 cm. Große moderne Stola mit sehr breitem Schulterkragen M. 42,—  
 Bester dauerhafter Ersatz für echt Nerz.  
 Zapass. Muffe siehe Abt. Muffe.

854.

Nr. 854. Pa. sib. Marmor in Nerzfarbe. Länge mit Schweifen ca. 180 m. Reizende jugendliche Neuheit, elegante Krawatte mit Bandschleife . . . . . M. 25,—  
 Nr. 854a. Zapassender hübscher geschlossener Taschenmuff M. 20,—  
 Nr. 854b. Derselbe elegante Krawatte von sib. Marmor in Zobelfarbe . . . . . M. 25,—  
 Nr. 854c. Zapassend, geschlossener Taschenmuff von sib. Marmor in Zobelfarbe . . . . . M. 20,—

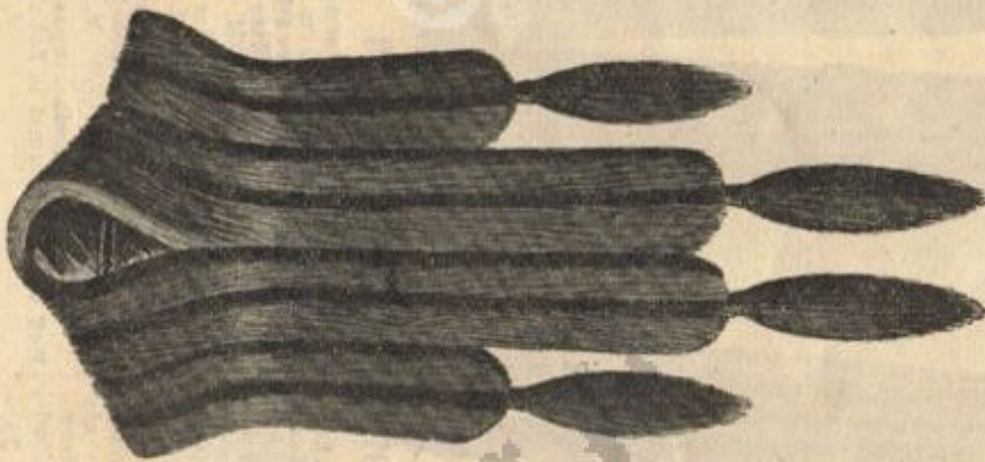
848.

Nr. 848. Pa. sib. Marmor in Zobelfarbe. Länge ca. 250 cm. Neuheit! Sehr eleg. Stola, den Rücken bis zur Taille schützend (siehe Rückenansicht) mit Köpfen, Pfoten u. Schweifen reich garn. M. 80,—  
 Nr. 848a. Zapassender großer eleg. Muff, vier einzelne Tiere über den Muff fallend . . . . . M. 60,—  
 Nr. 848b. Derselbe eleg. Stola von sib. Marmor in Nerzfarbe . . . . . M. 80,—  
 Nr. 848c. Derselbe eleg. Muff von sib. Marmor in Nerzfarbe . . . . . M. 60,—  
 Elegantes und sehr dauerhaftes Pelzwerk.

Rückenansicht zu Nr. 848.



Ich bin zweimal schon zur Zufriedenheit von Ihnen bedient, hoffe auch  
u. s. w. Kgl. Forstmeister Titze.



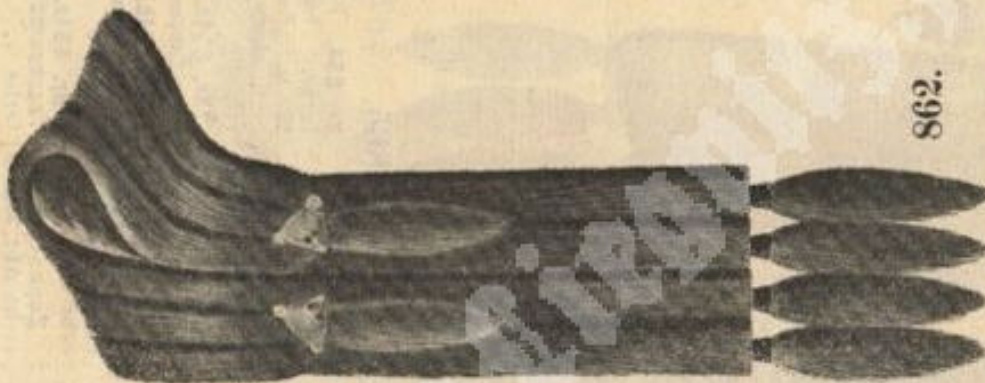
861.

Nr. 861. Prima sib. Murrel in  
Zobelfarbe.

Länge ca. 180 cm.

Sehr elegante breite Stola M. 40,—.  
Nr. 861 a. Dieselbe eleg. Stola,  
ca. 206 cm lang und im Rücken  
2 Köpfe, von pa. sibir. Murrel in  
Nerzfarbe M. 45,—.

Zupass. Muffe siehe Abteil. Muffe.



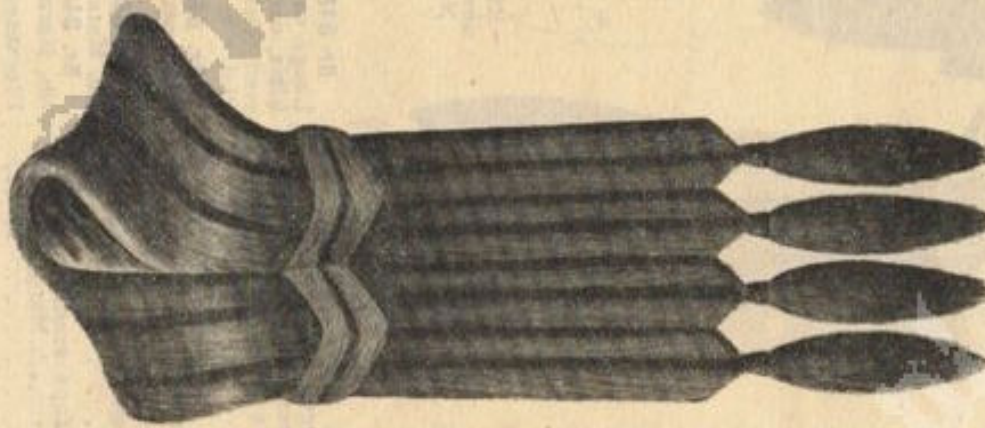
862.

Nr. 862. Pa. sib. Murrel in Zobelfar-  
farbe. Länge ca. 230 cm. Große  
eleg. Stola m. sehr breit. Schulter-  
kragen, mit Köpfen u. Schweifen  
garniert M. 54,—.

Nr. 862 a. Dieselbe eleg. Stola  
ca. 210 cm lang aber im Rücken  
2 Köpfe u. 3 Schweife M. 60,—.

Nr. 862 b. Dieselb. Stola ca. 204 cm  
lang, glatt ohne Köpfe, nur an den  
Enden 4 Schweife von pa. sib.  
Murrel in Nerzfarbe M. 30,—.

Nr. 862 c. Zupassende Muffe in  
eleganter runder Form M. 16,—.



863.

Nr. 863. Pa. sib. Murrel  
in Marderfarbe.

Länge ca. 220 cm.

Große moderne Stola mit  
sehr breitem Schulterkragen  
an den Enden 4 einzelne  
Tiere M. 60,—.

Tiere M. 60,—.



864.

Nr. 864. Pa. sib. Murrel  
in schönster Zobelfarbe.

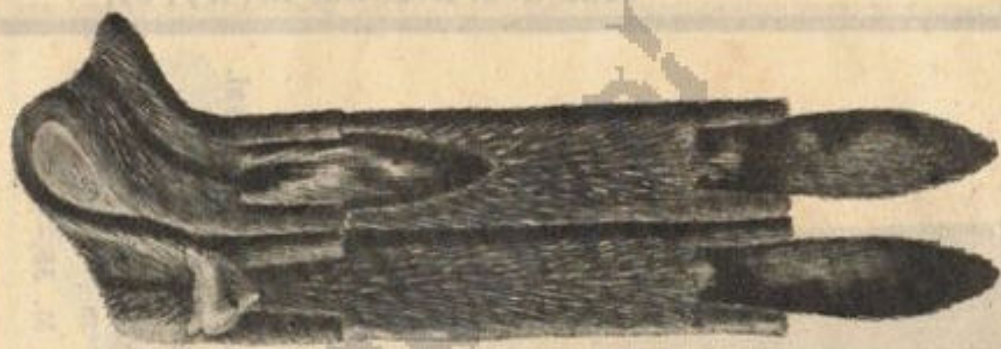
Länge ca. 256 cm.

Elegant, großer Pelzschal,  
moderne, sehr kleidsame  
Form M. 75,—.

Dieser elegante Schal wird  
auch in allen anderen Pelz-  
arten geliefert.

Ich bezog schon einigemale Boas von Ihnen und war damit zufrieden.  
Apotheker W. Roscher.





820.

Nr. 820. Echt Griesfuchs.  
Länge ca. 228 cm,  
moderne große volle  
Stola prima Qualität  
M. 42,—.  
Zupassende große runde  
Muffe M. 18,—,  
elegante große Taschen-  
muffe Nr. 827a M. 22,—.



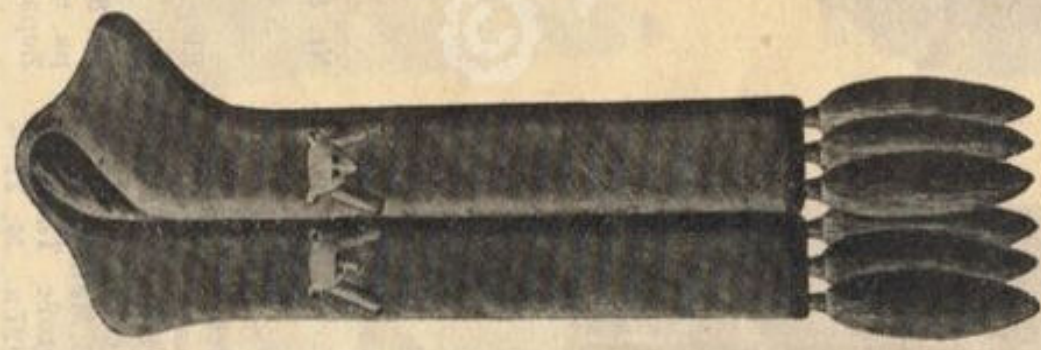
819.

Nr. 819. Echt Griesfuchs. Länge  
ca. 208 cm, schöne breite Stola mit  
Köpfen, Pfoten u. echt. Schweifen  
reich garniert M. 50,—.  
Zupass. große runde Muffe M. 18,—  
eleg. große Taschenmuffe Nr. 827 a  
M. 22,—.



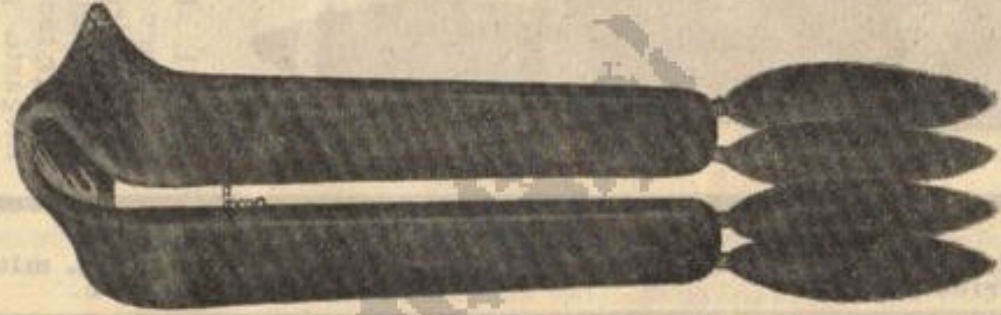
809.

Nr. 809. Prima echt Nutriabiber.  
Länge ca. 215 cm,  
Große elegante Stola mit Pfoten  
und 8 Schweifen, reich garniert.  
M. 45,—.  
Nr. 809a. Zupassende große  
elegante Taschen-Muffe  
M. 28,—.  
Zupassende runde Muffe, siehe  
Abteilung „Muffe“.



808.

Nr. 808. Pa. echt Nutria-  
biber. Länge ca. 190 cm,  
Eleg. große Stola, mit  
Köpfen, Pfoten u. sechs  
Schweifen reich garniert  
M. 40,—.  
Zupassende Muffe siehe  
Abteilung Muffe.



791.

No. 791. Prima imit.  
Nutriabiber (biberfarbig)  
Neuheit!  
Lge. ca. 234 cm, schöne  
große Stola M. 10,50.  
No. 791a. Dieselbe  
Stola ca. 216 cm lang,  
im Rücken 2 Köpfe und  
vorn Posamenten, breite  
volle Form M. 12,—.  
Zupassende Muffe.

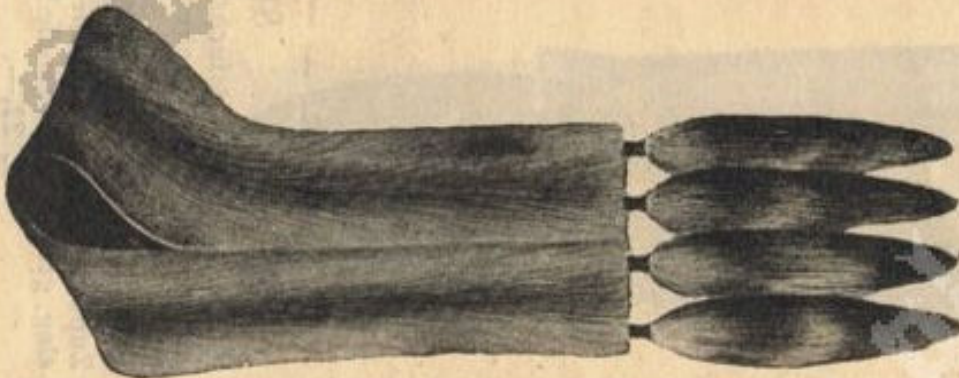


Schon vor vielen Jahren bezogen mein Mann und ich Pelzwaren von Ihrer Firma und stets waren wir sehr zufrieden mit der Lieferung.  
Frau Geh. Reg.-Rat Dr. Ayrer.



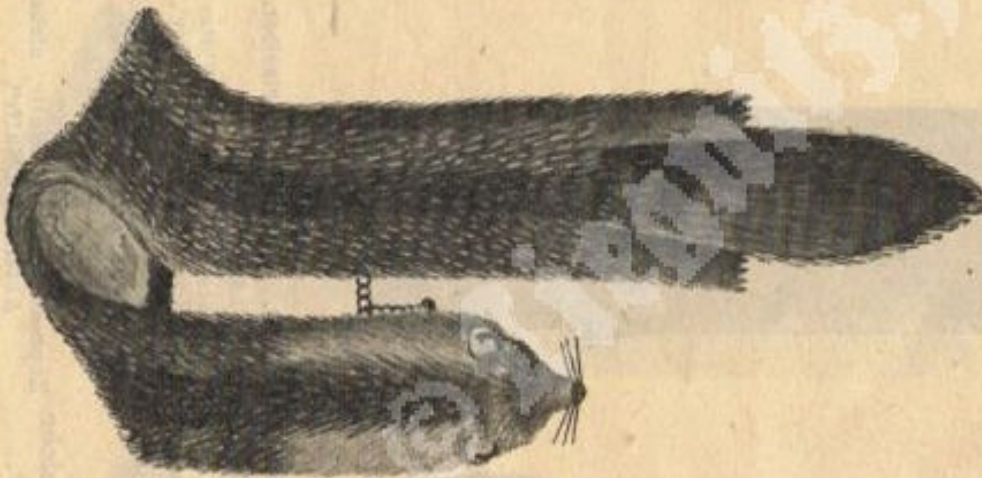
824.

Nr. 824. Pa. echt Schakal.  
Länge ca. 215 cm.  
Sehr elegante große Stola  
mit breitem Schulterkragen.  
M. 35,—.



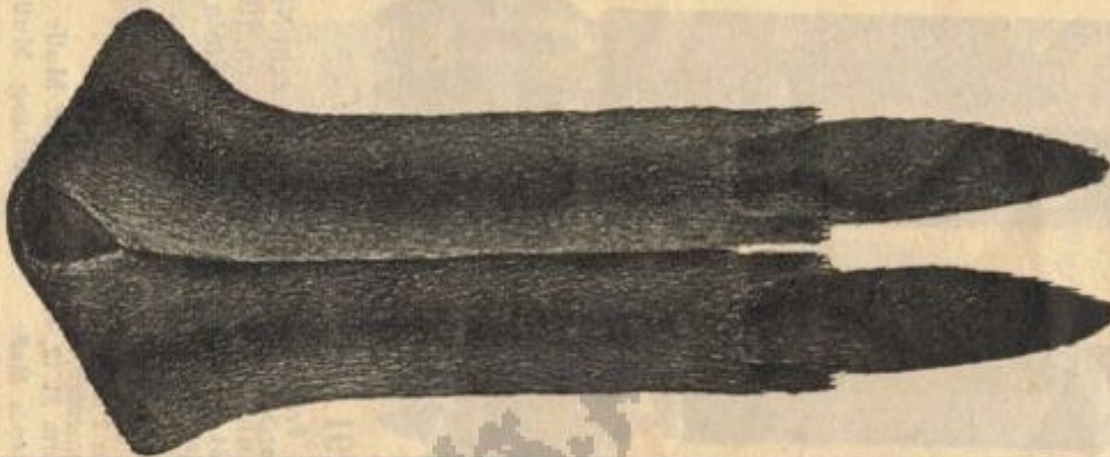
823.

Nr. 823. Pa. echt Schakal.  
Länge ca. 190 cm.  
Sehr elegante  
große Stola.  
M. 28,—.



822.

Nr. 822. Pa. echt Griesfuchs.  
Neuheit! Neuheit!  
Länge ca. 118 cm.  
Eleg. Kollier, ganzes Tier mit  
Kopf und Schweif M. 30,—.  
Nr. 822 a. Dasselbe Kollier von  
pa. echt Schakal M. 25,—.  
Zupass. Muffe s. Abt.: Muffe.



821.

Nr. 821. Echt Griesfuchs.  
Länge ca. 225 cm.  
Große elegante Stola mit  
breit. Schulterkrag. M. 36,—  
Zup. gr. rund. Muffe M. 18,—  
Elegante große Taschen-  
Muffe Nr. 827 a M. 22,—

Vor 2 Jahren bestellte ich bei Ihnen eine silbergraue Mufflon-Stola, mit  
welcher ich sehr zufrieden war.  
A. Grohmann.

Oscar Berger, Hoflieferant, Liegnitz.



Da ich im vorigen Jahre mit meiner Pelzstola sehr zufrieden war, so er-  
suche ich u. s. w. Frau Apotheker Schmitt.



860.

Nr. 960.

Pa. am. Opossum in Skunkfarbe.  
Bester sehr haltbarer Ersatz  
für echt Skunks.

Länge ca. 186 cm.

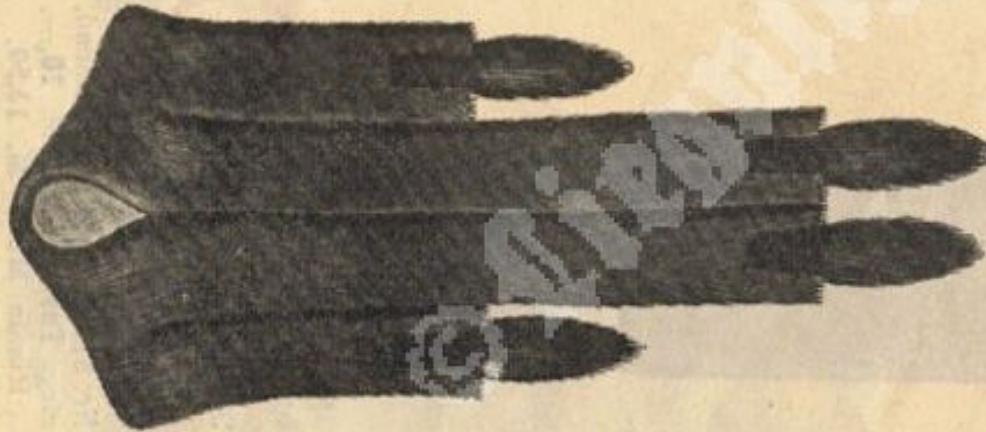
Elegante schöne Stola  
M. 45,—

Nr. 860a. Dies. eleg. Stola  
ca. 176 cm lang M. 40,—  
Große zupassende Taschen-  
muffe M. 25,—



953.

Nr. 953. Echt Skunks. Länge 185 cm. Sehr elegante große volle Stola.  
M. 65,—  
Nr. 953a. Dieselbe Stola, 198 cm lang " 75,—  
Nr. 953b. Dies. Stola, 180 cm lang, aber wesentlich breiter " 80,—  
Außerdem großes Lager von echten Skunks-Stola in allen Größen  
und Preislagen.



874.

Nr. 874. Echt Skunks.

Länge ca. 202 cm.

Elegante Stola, modernste Form  
pa. Qualität

M. 130,—



873a.

Nr. 873. Echt Skunks. Länge  
ca. 190 cm. Elegante große Stola  
von pa. Qualität. M. 80,—  
Nr. 873a. Dieselbe Stola ca.  
204 cm lang M. 100,—  
Nr. 873b. Dieselbe Stola ca.  
215 cm lang, mit breitem Schulter-  
kragen M. 120,—  
Nr. 873c. Dieselbe Stola ca.  
232 cm lang mit sehr breitem  
Schulterkragen M. 130,—  
Nr. 873d. Dieselbe Stola ca.  
218 cm lang mit breitem Schulter-  
kragen M. 125,—

Ihre Sendung hat meine volle Zufriedenheit.

Nürnberg, 29. November 1909.  
Dr. Kellermann.

..... Postscheck-Conto 3418, Breslau. ....



Mit den von Ihnen vor 2 Jahren gelieferten Pelzsachen war ich sehr zufrieden, weshalb u. s. w.  
Louise Hohmann, Bauratsgattin.



815.

Nr. 815.  
Skunksfarbiger Waschbär.

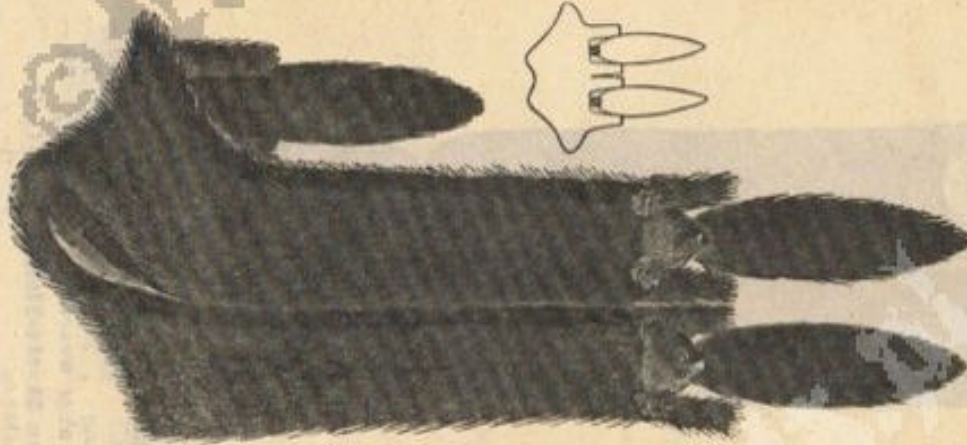
Neuheit!

Länge ca. 206 cm.

Große volle Stola M. 54,—,  
bester Ersatz für echt

Skunks u. ebenso dauerhaft.

Zupassende Muife siehe Ab-  
teilung Muffen.



814.

Nr. 814. Pa. Skunksfarbiger  
Waschbär, bester Ersatz für  
echt Skunks.

Neuheit! (Siehe Rückansicht).

Länge ca. 160 cm, moderne,  
große Stola M. 40,—.

Nr. 814a. Dieselbe elegante  
Stola von prima Steinmarder-

Opossum M. 35,—.

Zupass. Muife siehe Abt. Muffe.



811.

Nr. 811. Skunks-Walabit,  
bester Ersatz für echt Skunks.

Länge ca. 200 cm.

Sehr eleg. große Stola M. 26,—

Nr. 811a. Dieselbe Stola,  
206 cm lang, sowie voller

und breiter M. 32,—.

Nr. 810a. Großer zupassend.

eleg. Taschen-Muif M. 20,—.

Runde Muffe M. 13,50.



810.

Nr. 810. Skunks-Walabit,  
bester Ersatz für echt  
Skunks.

Länge ca. 180 cm.

Große eleg. Stola M. 20,—.

Nr. 810a. Großer zupass.

eleg. Taschen-Muif M. 20,—.

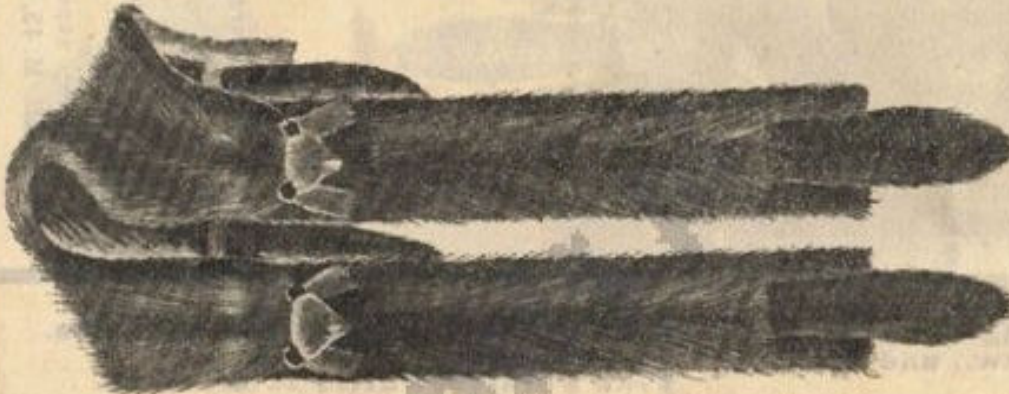
Runde Muffe M. 13,50.

Ihre letzte sehr schöne Sendung habe ich erhalten und danke Ihnen  
bestens für die prompte und reelle Bedienung.  
Frau Hug-Hock.

..... Fernsprecher Nr. 425. ....

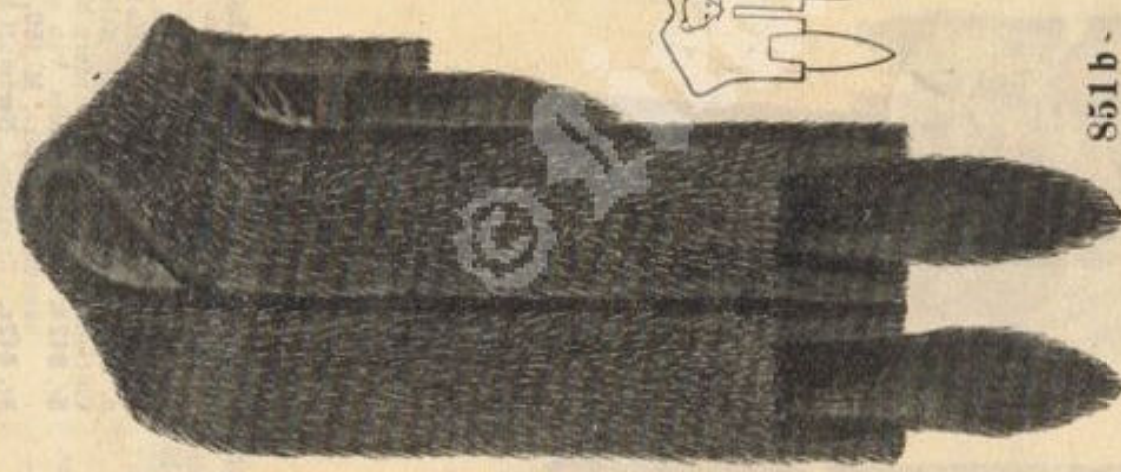


Mit der Pelzstola, die ich seinerzeit von Ihnen bezog und dann färben Hess, war ich so sehr zufrieden, dass u. s. w. Helene von Forster.



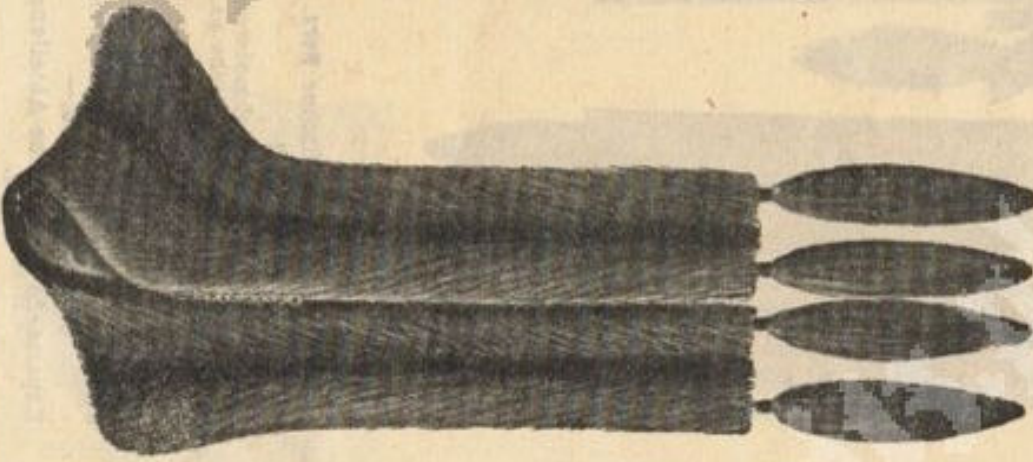
852.

**Nr. 852. Pa. Silberseefuchs.**  
Länge ca. 270 cm.  
Große Palatine, den Rücken tief schützend, mit Köpfen, Pfoten und Schweifen reich garniert, M. 150,—.  
**Nr. 852 a.** Großer moderner zupassender Muff aus drei Tieren M. 150,—.



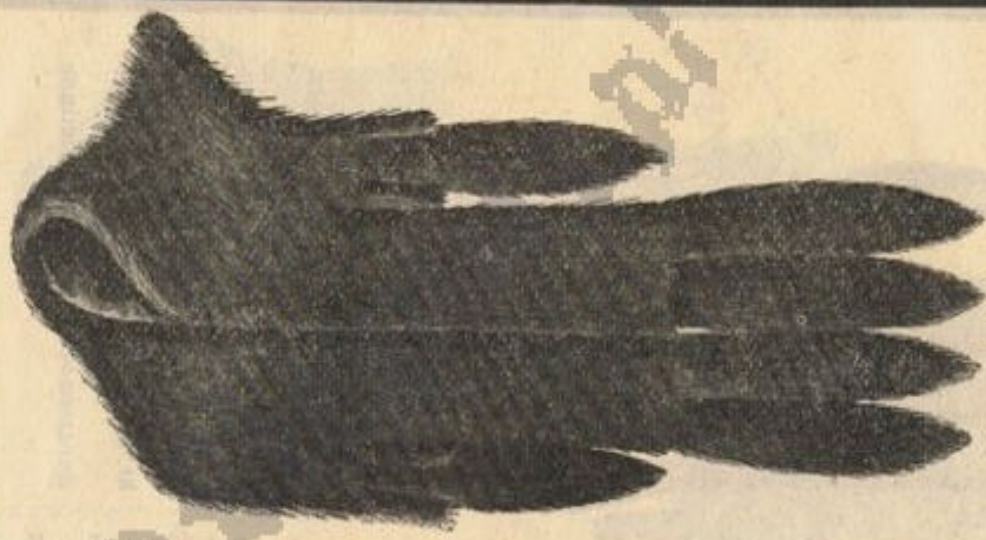
851 b -

**Nr. 851. Prima Sitkafuchs.** Länge mit Rückenteil ca. 230 cm. Elegante breite Stola, den Rücken tief bis zur Taille schützend (s. Rückenansicht) M. 150,—.  
**Nr. 851 a.** Moderner großer zupassender Muff, ca. 43 cm breit, M. 200,—.  
**Nr. 851 b.** Dieselbe Stola, ca. 218 cm lang, von prima Sitkafuchs mit weißen Haarspitzen M. 140,—.  
**Nr. 851 c.** Zupassender geschlossener Taschenmuff M. 75,—.



838.

**Nr. 838. Echt jap. Seefuchs.**  
Länge ca. 186 cm.  
Hochelegante Stola, sehr eleg. und dauerhaftes Pelzwerk, M. 40,—.  
**Nr. 838 a.** Zupassender eleganter Muff in Taschenform auf Daunen gearbeitet M. 25,—



855.

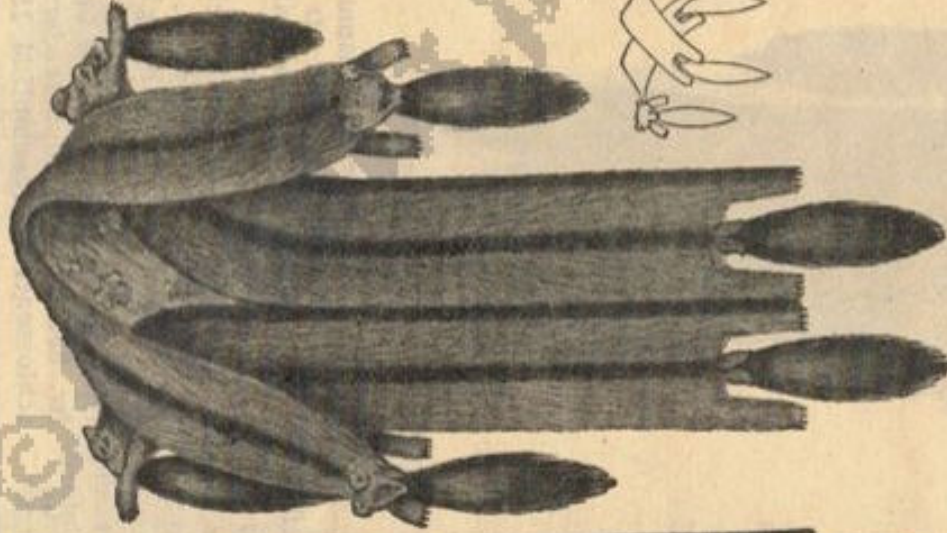
**Nr. 855. Pa. am. Opossum in Skunkfarbe.** Bester Ersatz für echt Skunks, sehr dauerhaft, Länge ca. 180 cm.  
Elegante Stola mit sehr breitem Schulterkragen M. 42,—.  
**Nr. 855 a.** Schöne breite glatte Stola, ca. 230 cm lang, v. pa. am. Opossum in Skunksfarbe M. 60,—.  
**Nr. 855 b.** Eleg. zupassender geschlossener Taschenmuff M. 25,—.





München, 5. Dezember 1909.

Dass ich mit meinem Nerzpelz mit Persianerbesatz, den ich vor einigen Wochen von Ihnen empfang, sehr zufrieden war und bin, habe ich Ihnen schon ausgesprochen usw.  
Dr. Hans Kehler.



825.

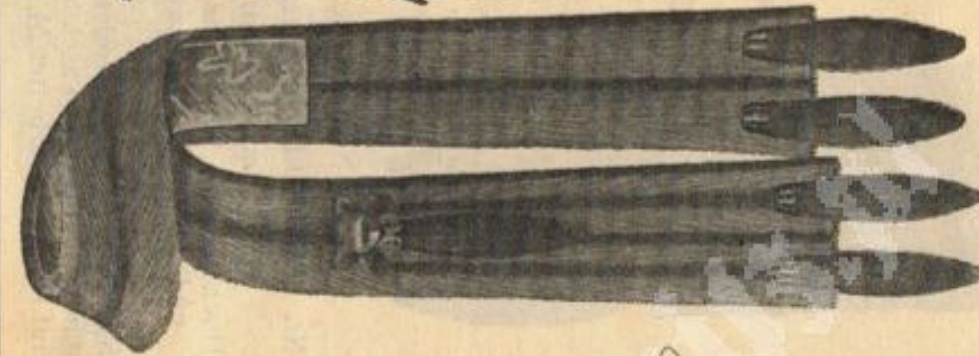
Nr. 825. Echt kanadischer Nerz.  
Neuheit!

Sehr elegante Stola, von vier pa. Nerzen M. 160,—

Nr. 825a. Dieselbe Stola von echt Steinmarder M. 200,—

Nr. 825b. Dieselbe Stola von echt Zobel, M. 500,—

Zupassende Muffe siehe Abteilung Muffe.



826.

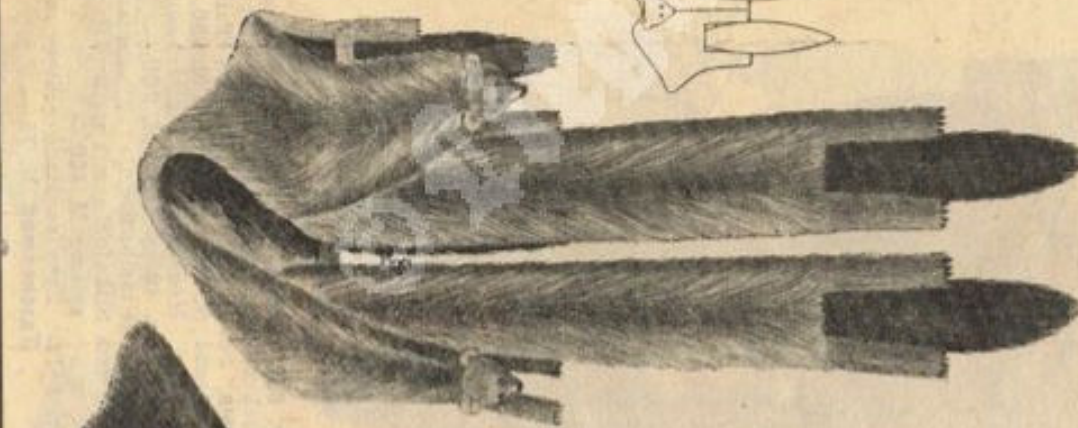
Nr. 826. Echt kanadischer Nerz.  
Neuheit!

Länge ca. 200 cm, hochmoderne palatinenart. Krawatte v. sechs pa. Nerzfellern M. 240,—

Nr. 826 a. Dieselbe Palatine von echt Steinmarder M. 300,—

Nr. 827 a. Dieselbe Palatine von echt Zobel M. 750,—

Zupassende Muffe siehe Abteilung Muffe.



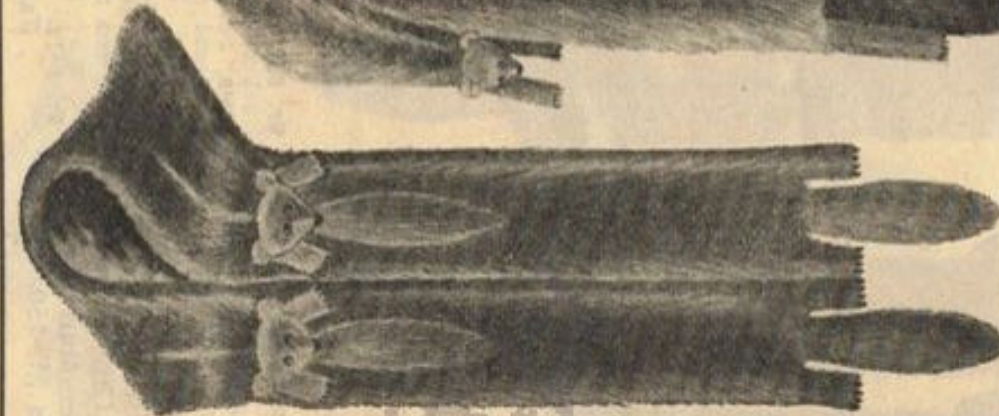
842.

Nr. 842. Echt Steinmarder. Länge ca. 210 cm. Moderne breite Stola, d. Rücken gut schützend (siehe Rückenansicht) mit Köpfen, Pfot. u. Schweif. reich garn. M. 240.

Nr. 842 a. Zupassende eleg. Muffe m. Köpf. u. Schweifen garniert, mit Atlas- und Chiffonfutter aus 8 pa. Mardern M. 180,—

Nr. 842 b. Dieselbe Stola von pa. echt kanadischen Nerz, M. 160,—

Nr. 842 c. Zupassend. Nerzmuff M. 120,—



867.

Nr. 867. Echt chin. Marder. Länge ca. 176 cm.

Reizende moderne Stola mit Köpfchen garniert M. 45,—

Nr. 867 a. Eleg. zupass. Taschenmuff M. 45,—

Brumby, Kreis Calbe, 6. Dezember 1909.  
Bezog schon einige schwarze Thibetgarnituren von Ihrer werten Firma, auch andere Stola usw., und bin sehr zufrieden damit.  
Frau Forstverwalter E. Killian.

Oscar Berger, Hoflieferant, Liegnitz.



Der Paletot ist angekommen und zufriedenstellend ausgefallen.  
 Frau Geheimrat Vossköhler.



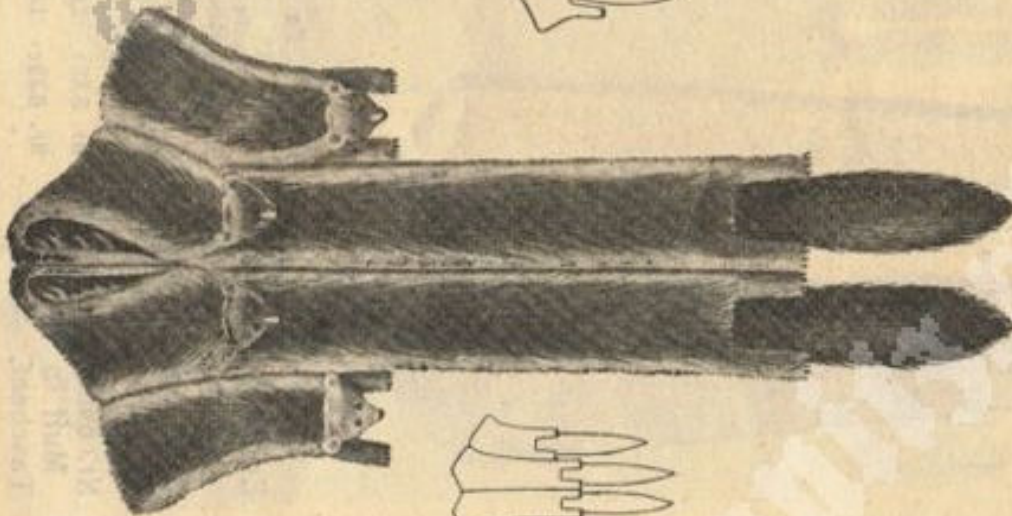
856.

Nr. 856. Pa. echt nerzf. Bisam. Länge ca. 244 cm.  
 Große moderne Stola, mit Köpfen und  
 Schweifen reich garniert . . . . M. 72.—  
 Nr. 856a. Zupassender geschlossener Taschen-  
 muff . . . . . M. 35.—  
 Selten schöne und sehr dauerhafte Garnitur.



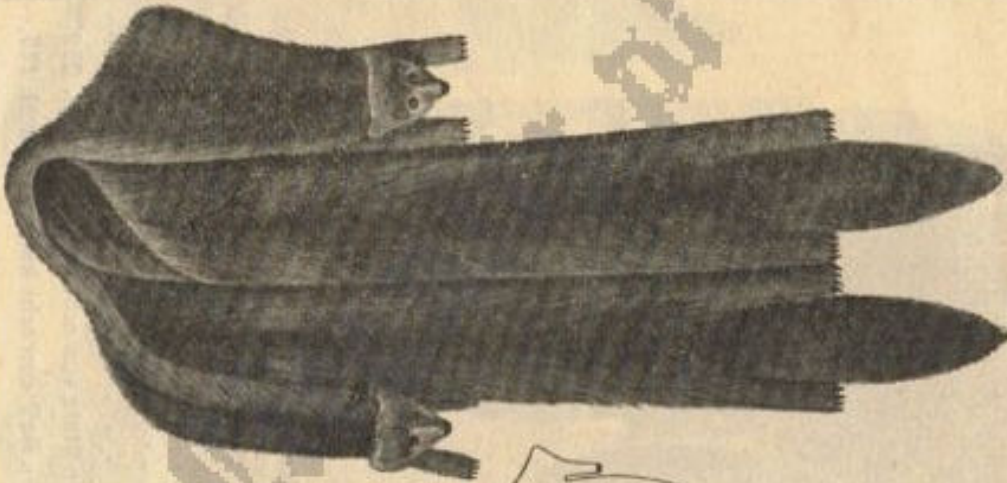
875.

Nr. 875. Echt Bisam in Nerzfarbe.  
 Länge ca. 205 cm. Elegante große  
 Stola, tadelloser Sitz und sehr  
 kleidsam. Sehr dauerhaftes und  
 elegantes Pelzwerk . . . M. 50.—  
 Nr. 875a. Elegante zupassende große  
 Taschenmuffe . . . . M. 27.—  
 Zupassende große runde Muffe M. 18.—



846.

Nr. 846. Echt russ. Bisam, dunkelbraun.  
 Länge ca. 280 cm. Moderne große  
 Stola, im Rücken bis zum Taillen-  
 schluß reichend, mit Köpfen, Pfoten  
 und Schweifen reich garniert  
 M. 85.—  
 Nr. 846a. Zupassender eleganter Muff  
 aus 4 einzelnen Tieren mit Köpfen,  
 Pfoten und Schweifen garniert  
 M. 80.—



847.

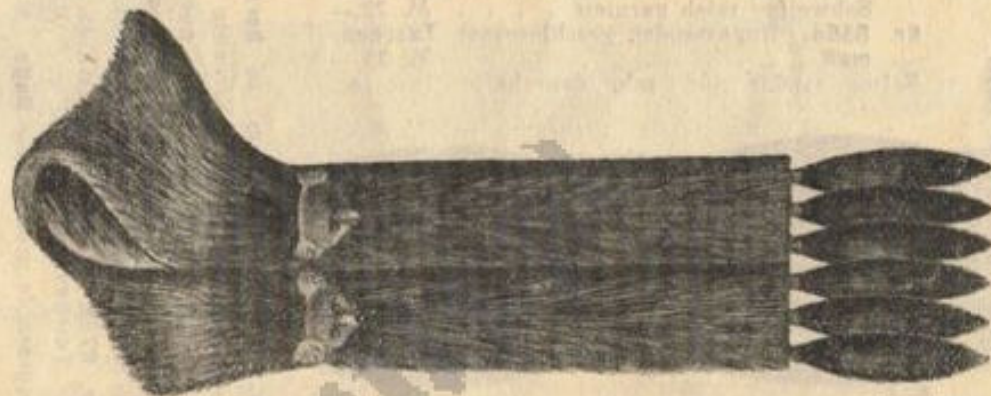
Nr. 847. Pa. amerik. Opossum in Zobelfarbe. Länge ca. 204 cm.  
 Hocheleg. Stola im Rücken tief heruntergehend, mit Köpfen,  
 Pfoten und Schweifen reich garniert . . . . M. 65.—  
 Nr. 847a. Zupassende hocheleg. Muffe in offener Taschenform,  
 mit Köpfen und Schweifen garniert . . . . M. 42.—  
 Nr. 847b. Dieselbe Stola von amer. Opossum in Steinmarder-  
 farbe . . . . . M. 65.—  
 Nr. 847c. Derselbe elegante Muff in Steinmarderfarbe M. 42.—  
 Nr. 847d. Dieselbe Stola von amerik. Opossum in heller Stein-  
 marderfarbe . . . . . M. 65.—  
 Nr. 847e. Derselbe eleg. Muff in heller Steinmarderfarbe M. 42.—  
 Unverwüsl. Pelzwerk, bester Ersatz für Zobel und Steinmarder.



**Pföhren, 3. Dezember 1909.**

**Wir erhielten Ihre Sendung gestern zugeschickt, die Garnituren sind beide sehr schön, sie haben unsere vollste Zufriedenheit gefunden.**

**Pfarrer A. Rinkenburger.**



**817.**

**Nr. 817.** Pa. amer. Opossum in moderner Steinmarderfarbe. Neuheit! Länge ca. 208 cm. Sehr eleg. Stola mit Köpfen und 6 Schweifen reich garniert M. 50,—

**Nr. 829.** Zupassender Muff in eleganter moderner Taschenform. Sehr dauerhaftes Pelzwerk. . . . . M. 38,—

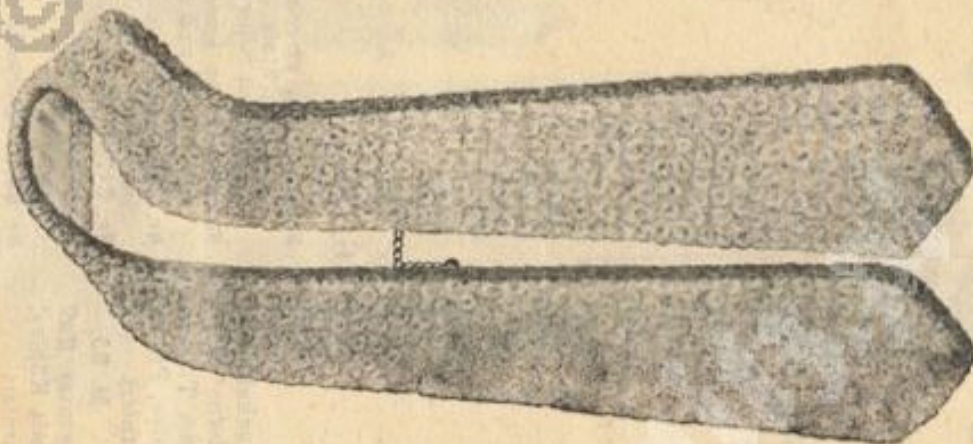


**818.**

**Nr. 818.** Echt austr. Opossum in schönster Blaufuchsfarbe. Länge ca. 200 cm. Sehr elegante moderne Stola . . . . . M. 48,—

**Nr. 818a.** Dieselbe Stola, 180 cm lang . . . . . M. 30,—

**Nr. 818b.** Zupassende elegante Taschenmuff . . . . . M. 25,—



**841.**

**Nr. 841.**

**Echt grau, Persianer.**

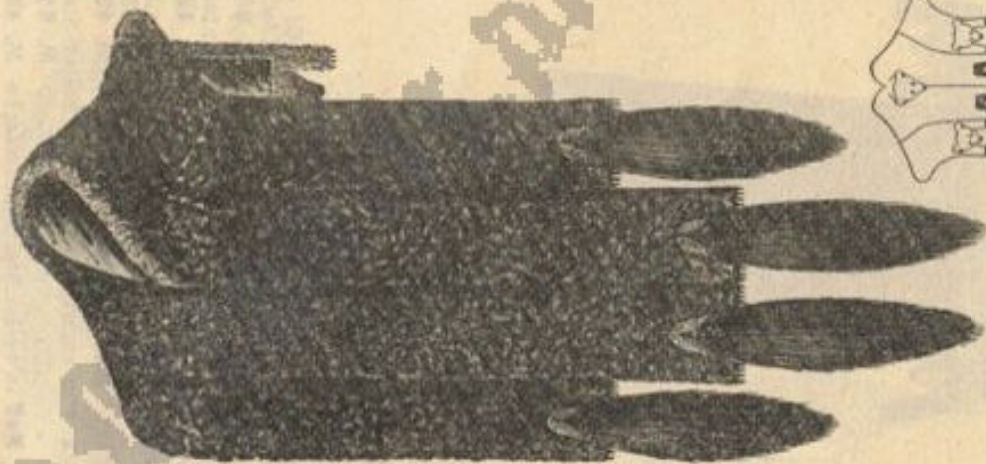
Länge ca. 140 cm.

Sehr eleg. moderne

**Krawatte M. 30,—**

**Nr. 841a.** Zupassend.

**Muff in moderner Taschenf. M. 28,—**



**839.**

**Nr. 839.** Pa. echt Persianer. Neuheit!

Länge ca. 210 cm. Sehr aparte

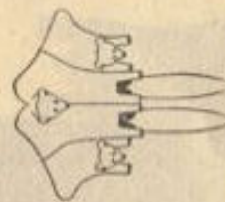
und sehr breite Stola, im Rücken tief heruntergehend

(siehe Rückenskizze) mit Köpfen, Schweifen und Pfoten

reich garniert . . . . . M. 200,—

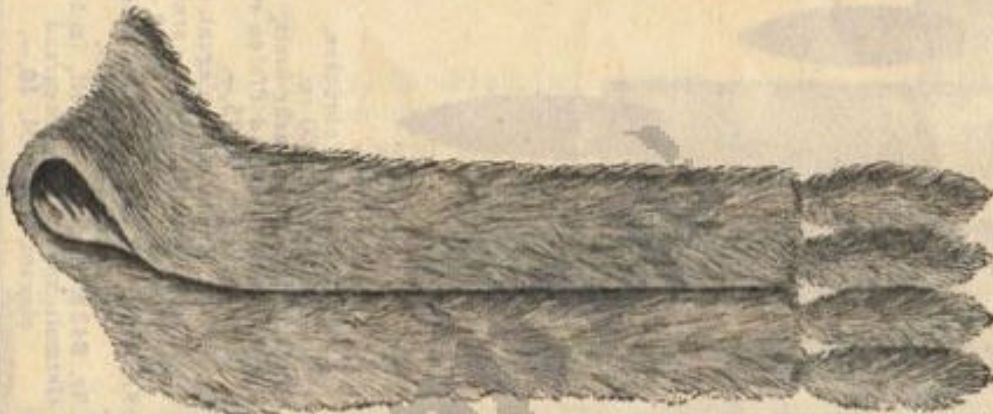
**Nr. 839a.** Zupassender Muff in moderner eleg. Taschen-

form . . . . . M. 100,—





Die Sealjacke sitzt sehr gut und ist ebenso wie der Muff und die Her-  
mellinstola zu meiner Zufriedenheit ausgefallen. Baronesse Nagel.



797.

Seltene Gelegenheit!  
Nr. 797. Echt Mufflon, moderne,  
am. Dachsfarbe, Länge ca. 200 cm,  
große breite moderne Stola M. II,  
Nr. 797a. Dieselbe Stola, ca.  
173 cm lang, M. 10,—  
Nr. 797b. Dieselbe Stola, ca.  
170 cm lang, M. 7,50  
Nr. 797c. Dieselbe Stola, ca.  
154 cm lang, M. 5,—  
Nr. 801. Zupassender Muff, in  
großer eleg. Taschenform, M. 8,—



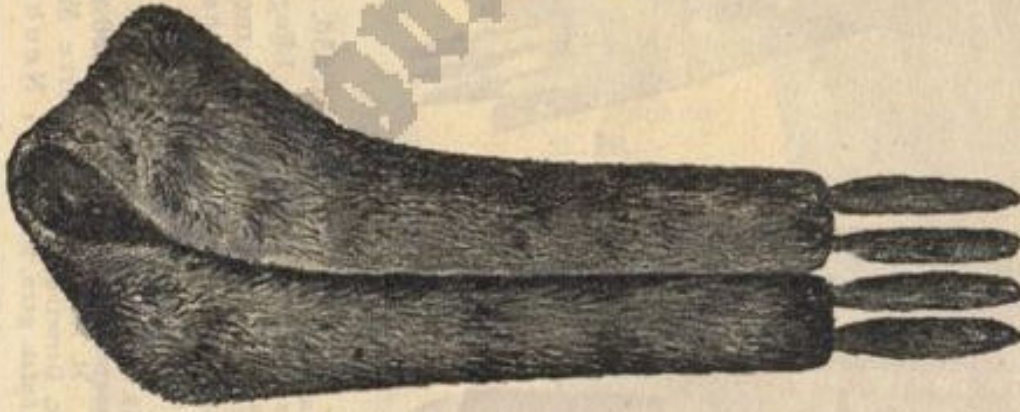
812.

Nr. 812. Echt Mufflon in  
elegant. Blaufuchsfarbe,  
Länge ca. 160 cm, hoch-  
moderne, sehr elegante  
volle Krawatte, M. 12,—  
Nr. 812a. Zupassende ele-  
gante Muffe in großer  
Taschenform, M. 10,—



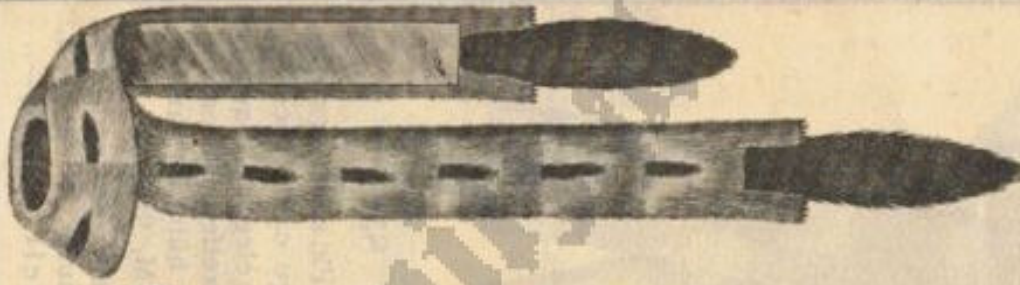
813.

Nr. 813. Echt Mufflon in Blaufuchsfarbe,  
Länge ca. 204 cm, große volle Stola, M. 18,—  
Nr. 813a. Dieselbe Stola, ca. 218 cm lang,  
sowie voller und breiter, M. 21,—  
Nr. 813b. Zupassender, extra groß. Muff  
in moderner Taschenform, M. 12,—



868.

Nr. 868. Pa. echt Mufflon,  
in den Farben Baumarder,  
silbergrau, chinehilla,  
Länge ca. 172 cm.  
Elegante große Stola M. 15,—  
Nr. 868a. Dieselbe Stola,  
ca. 212 cm lang, M. 21,—  
Nr. 868b. Zupassend. Muff  
in eleganter Taschenform  
M. 12,—

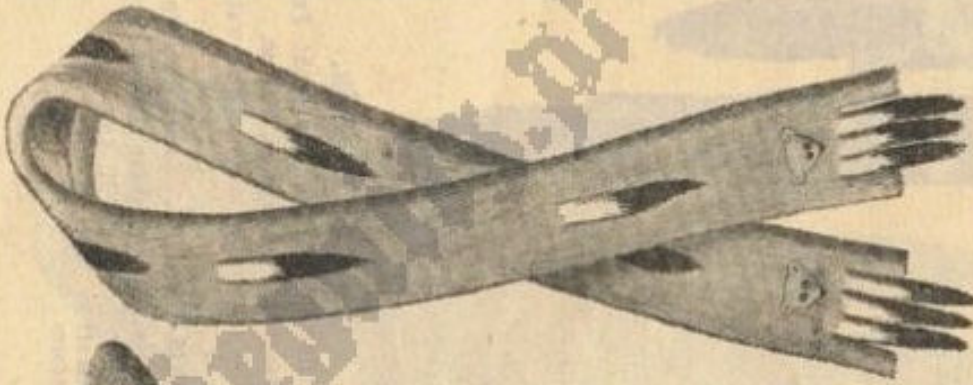


806a.

Nr. 806a. Pa. echt Feh.  
Länge ca. 200 cm.  
Große moderne Krawatte  
M. 25,—  
Nr. 806. Zupassend. Muff  
in moderner Taschenform  
M. 45,—



Mein Mann ist mit dem Gehpelz sehr zufrieden und sitzt derselbe tadellos.  
Frau Stadtschultheiss Graf.



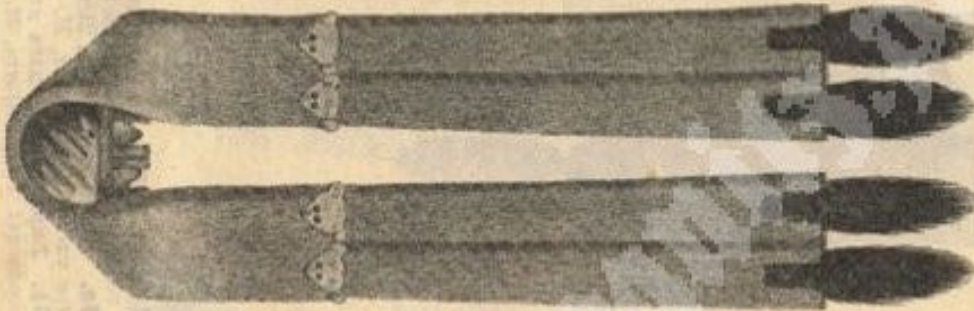
850.

Nr. 850. Pa. echt Hermelin.  
Länge ca. 146 cm.  
Moderne elegant, Krawatte  
mit Schweifen, Pfoten und  
Köpfen hübsch garniert  
M. 90,—.  
Nr. 850 a. Zupassende mo-  
derne Muffe, 38 cm breit,  
Neuheit, M. 240,—.



866.

Nr. 866. Pa. echt Fehwamme.  
Länge ca. 170 cm.  
Moderne Stola mit Köpfchen,  
Pfoten u. Schweifen garniert,  
M. 25,—.  
Nr. 866 a. Länge ca. 154 cm.  
Elegante, glatte Krawatte  
von pa. Fehwamme M. 15,—.  
Nr. 866 b. Zupassend, glatter  
geschlossener Taschenmuff  
M. 18,—.  
Nr. 866 c. Derselbe eleg. Muff  
mit 1 Köpfch. garn. M. 19,50.



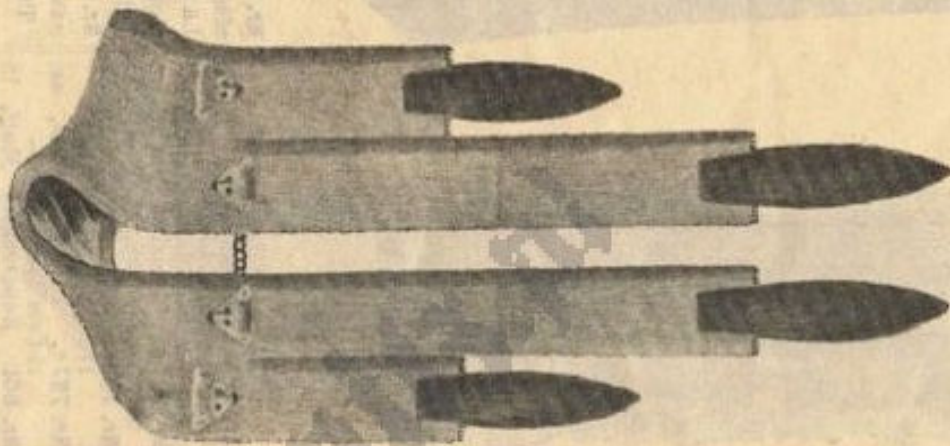
845.

Nr. 845. Echt Fehrückten  
Länge ca. 142 cm.  
Sehr elegante jugendliche  
Krawatte, an den Enden je  
2 ganze Tiere mit Köpfen  
und im Rücken 2 Köpfe  
und Pfoten M. 45,—.  
Nr. 845 a. Eleg. zupassend,  
moderner Taschenmuff  
M. 40,—.  
Zupassender Hut Nr. 843 b.



844.

Nr. 844. Echt Fehrückten.  
Länge ca. 204 cm.  
Sehr elegante lange Kra-  
watte, an den unteren  
Enden je zwei ganze Tiere  
mit Köpfchen M. 60,—.  
Zupassende elegante Muffe  
Nr. 843 a, 843 c, 845 a.  
Zupassender eleganter Hut  
Nr. 843 b M. 40,—.



843.

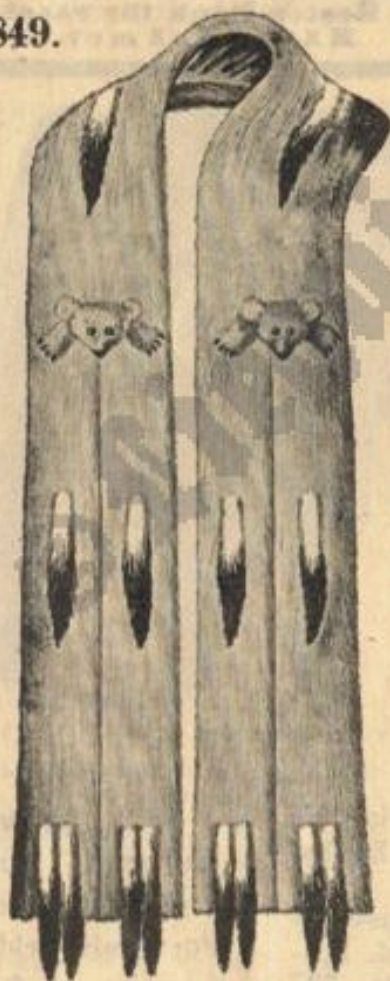
Nr. 843. Echt Fehrückten.  
Länge ca. 200 cm.  
Hochelegante Stola, sehr breit, mit  
Köpfen, Schweifen und Pfoten reich  
garniert, M. 75,—.  
Nr. 843 a. Zupassender elegant. Muff  
mit Köpfen und Schweifen garniert,  
auf Daunen gearbeitet, M. 60,—.  
Nr. 843 c. Eleganter geschlossener  
Taschenmuff M. 36,—.  
Nr. 843 b. Modernes Barett, imitiert.  
Hermelinkopf, Fehrücktenrand mit  
eleg. Feder M. 40,—.

Oscar Berger, Hoflieferant, Liegnitz.



Die Pelzjacke habe ich erhalten und freue mich, Ihnen mitteilen zu können, daß dieselbe gut paßt.  
Frau Professor Dr. Schumann.

849.



Nr. 849.

Pa. imit.  
Hermelin.

Länge ca. 152 cm.  
Sehr hübsche  
kleidsame Kra-  
watte, unten vier  
einzelne Tiere  
mit Köpfchen  
M. 20,—

Nr. 849a.

Zupassende eleg.  
große Taschen-  
muffe (ca. 35 cm  
breit) M. 18,—

Nr. 799.g.

Pa. imit.  
Sealskin.

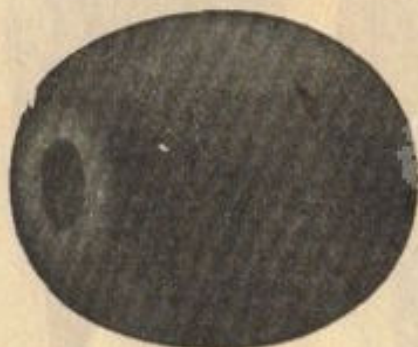
Muffe, große  
modern. Taschen-  
form mit Plüsch-  
futter M. 9,—



816.

Nr. 816. **Neuheit! Sehr aparte Schulterkragen** mit Pfoten und Schweifen reich garn., pa. elektr. Sealskin M. 25,—  
Nr. 816a. Pa. echt Sealbisam . . . . . M. 50,—

Zupassende Muffe siehe Abteilung Muffe.



804.

Nr. 1043.

Skunks-Muff, imitiert,  
in prachtvoller Qual.  
mit Plüschfutter  
M. 8,—

Nur soweit der Vor-  
rat reicht!



805.

Nr. 804. Pa. imit. Sealskin. Muffe, große  
runde engl. Form mit gutem Plüschfutter M. 4,50  
Nr. 804a. Pa. Epilé-Sealskin mit Seidenfutter M. 5,—  
Nr. 804b. dto. mit Plüschfutter M. 7,—  
Nr. 804c. dto. eleg. Taschenform  
mit Seidenfutter . . . . . M. 9,—

Nr. 805. Pa. imit. Sealskin.  
Muffe, große mod. Taschenform, mit  
Kopf und Schweifen garniert M. 9,—

Köslin, 12. Februar 1910.

Indem ich noch hinzufüge, daß ich mit der Pelzlieferung sehr zufrieden bin . . .  
Kgl. Baurat Lottermoser.

..... Postscheck-Conto 3418, Breslau. ....



Egsw, 2. Februar 1910.

Soeben erhielt ich die Hermelin-Krawatte und spreche Ihnen meinen besten Dank aus.  
Frieda Lietzau.

Kempten, 3. Februar 1910.

Habe die Schweife erhalten, sie gefallen mir gut. Besten Dank für rasche Bedienung.  
Käthe Krämer.



851a.

Nr. 848a.  
**Pa. sib. Murrel  
in Zobelfarbe.**

Großer eleg. Muff, 4 einzelne Tiere über den Muff fallend  
M. 60,—

Nr. 848c. Derselbe Muff  
von sib. Murrel in Nerzfarbe  
M. 60,—

Nr. 848d. Derselbe Muff  
von pa. elektric Sealskin  
M. 42,—

Zupassende Stola, siehe  
Abteilung: Stola.



848a.

Nr. 851 a. **Pa. Sitkafuchs.** Große Neuheit!

Hochmoderner Muff ca. 43 cm breit . . . M. 200,—  
Zupassende eleg. Stola Nr. 851 . . . . . M. 150,—

Nr. 798. Schw. Kastorett. Muffe, runde volle Form mit Plüschfutt, M. 3,50  
Nr. 798a. Derselbe Muff mit Pelzfutter M. 4,75

Nr. 800. Echt weiß Thibet Muffe, große moderne Taschenform. Von schönster feingelockter Qualität, M. 14,—

Nr. 801. Echt Mufflon in moderner amer. Dachsfarbe. Muffe, große moderne eleg. Taschenform . . . M. 8,—  
Zupassende Stola Nr. 797 bis 797c.

Nr. 803. Schwarz Kastorett. Muffe, große runde engl. Form mit Seidenfutter M. 3,50.  
.....



828.



829.



830.



839a.

Nr. 828. Pa. echt Griesfuons. Elegante offene Taschenmuffe, neueste Form M. 36,—  
Nr. 828a. Derselbe Muff von pa. echt Schakal M. 28,—

Nr. 829. Steinmarder-Opossum, bester Ersatz für Steinmarder und sehr dauerhaft, eleg. moderner offener Taschenmuff M. 38,—  
Zupassende Stola siehe Abteilung: Stola.

Nr. 830. Pa. echt Nutriabiber. Hoch-elegante offene Taschenmuffe, reich m. Schweifen und Pfoten garniert M. 45,—

Nr. 839a. Pa. echt Persianer. Eleg. Muffe in moderner Taschenform M. 100,—  
Nr. 839c. Derselbe Muff von echt canadischem Nerz M. 125,—  
Zupassende Stola Nr. 839 und 839b.

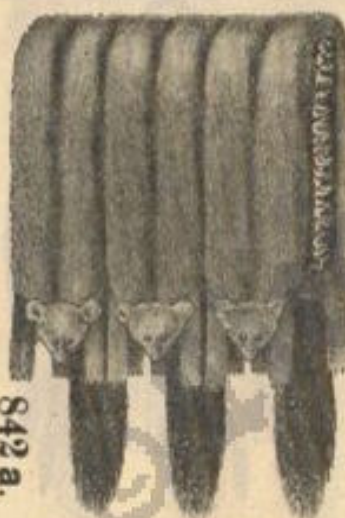
Ich war sehr zufrieden mit der Sendung. Bad Dürkheim, 7. Februar 1910.  
Frau Forstmeister von Koch.

..... **Fernsprecher Nr. 425.** .....



Gross-Sebrost, 17. Januar 1910.  
Den mir übersandten Fussack erhalten, derselbe gefällt mir sehr gut.  
Freitag.

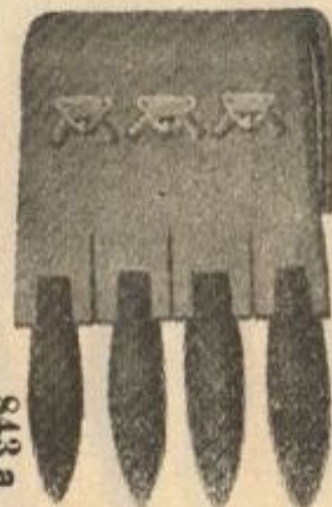
Giebelstadt, 23. Oktober 1909.  
Bin mit Ausführung und Preis sehr zufrieden, bei Bedarf nur noch Ihre  
Firma. Apotheker H. Spuler.



842 a.



853 a.



843 a.

Nr. 842 a. Echt Steinmarder  
Eleganter moderner Muff mit Köpfen  
u. Schweifen garniert M. 180,—.  
Nr. 842 c. Derselbe Muff von Prima  
kanad. Nerz, prima Qualität M. 120,—.  
Zupassende Stola Nr. 842 und 842 b.

Nr. 853 a. Prima sibir. Marmel in  
Nerzfarbe.  
Eleganter Muff in moderner Taschen-  
form M. 30,—.  
Nr. 853 c. Derselbe Muff von sib.  
Marmel in Zobelfarbe M. 30,—.  
Zupass. Krawatten Nr. 853 u. 853 b.

Nr. 843 a. Echt Fehrlücken.  
Eleganter moderner Taschenmuff, mit  
Köpfen und Schweifen, auf Daunen  
gearbeitet M. 60,—.  
Nr. 843 c. Eleganter geschlossener  
Taschenmuff M. 36,—. Zupassende  
Stola u. Krawatten siehe Abt. Stola.  
Zupass. eleg. Hut, s. Abt. Baretto.

Nr. 809 a. Pa. Nutriabiber.  
Große eleg. Taschen-Muffe  
M. 28,—.  
Zupassende Stola Nr. 808  
und 809.

Nr. 810 a. Skunke-Walabit,  
bester Ersatz für echt  
Skunke. Große elegante  
Taschen-Muffe M. 20,—.

Nr. 838 a. Echt jap. See-  
fuchs, sehr eleg. u. dauer-  
haftes Pelzwerk, großer,  
moderner Muff in Taschen-  
form, auf Daunen gearbeit.  
M. 25,—.  
Zupassende elegante Stola  
Nr. 838 M. 40,—.

Nr. 840. Echt natürlicher  
Schakal.  
Muffe in eleg. großer ge-  
schlossener Taschenform  
M. 15,—.  
Zupassende Stola siehe Ab-  
teilung Kollier.



846 a.



841 a. 847 a.



Nr. 846 a. Echt russ. Bisam.  
Dunkelbrauner, eleganter Muff aus  
vier einzelnen Tieren, mit Köpfen,  
Pfoten und Schweifen reich garniert.  
M. 80,—.  
Zupassende elegante Stola Nr. 846  
M. 85,—.

Nr. 841 a. Echt grau Persianer.  
Großer Muff in moderner Taschen-  
form M. 28,—.  
Nr. 841. Zupassende elegante Kra-  
watte, ca. 140 cm lang, M. 30,—.

Nr. 847 a. Pa. amerik. Opossum in  
Zobelfarbe. Hocheleg. mod. Muff in  
offener Taschenform, mit Köpfen und  
Schweifen garniert M. 42,—.  
Nr. 847 c. Derselbe Muff von am.  
Oposs. in Steinmarderfarbe M. 42,—.  
Nr. 847 a. Ders. Muff v. am. Oposs.  
in hellerer Steinmarderfarbe M. 42,—.  
Zupassende Stola Nr. 847, 847 b, 847 d.

Baudmannsdorf, 25. Januar 1910.  
Mit bestem Dank für die zu meiner vollen Zufriedenheit ausgeführte  
Aenderung. Frau von Hedrich.

..... Pelzwaren-Versandhaus. ....



Aachen, 19. November 1909.

Der gefellerte Gehpelz ist zu meiner vollsten Zufriedenheit ausgefallen.  
Chr. Jos. Cremer.

Hannover, 22. November 1909.

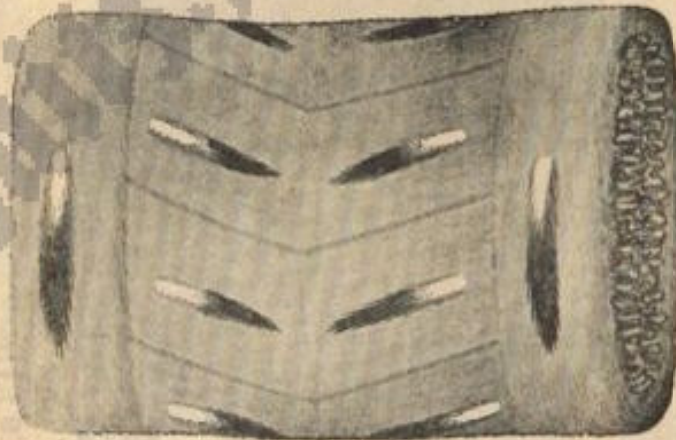
Der Pelz ist zur Zufriedenheit ausgefallen und sitzt gut.  
E. C. Ulfertz.



806.

Nr. 806. Pa. echt Feh. Muffe. Hoch- od. eleg. Taschenform m. Druckknöpfen z. schließen M. 45,-

Nr. 806 a. Zupass. mod. Krawatte ca. 200 cm lang M. 25,-  
Selten schöne Garnitur!



850 a.

Nr. 850 a. Prima echt Hermelin. Große Neuheit. Moderne runde Muffe, die auch als flache Muffe erscheinen, mit weißem Atlas und Chiffon gefüttert

(ca. 38 cm breit)

Zupassende elegante Krawatte Nr. 850

M. 240,-

M. 90,-



952 a.

Nr. 952 a. Hochmoderner Muff v. pa. echt Hermelin M. 130,-

Dieser Muff ist auch in allen anderen Pelzarten zu liefern und erfolgt gern besondere Berechnung.

Nr. 952. Neuheit. Hochmoderner Muff, mit Bügel und großer Tasche. Ersetzt voll und ganz die jetzt modernen großen Handtaschen. Von prima echt Griesfutter M. 45,-

Nr. 812 a. Echt Mufflon in eleganter Blaufuchsfarbe. Große moderne Muffe in Taschenform M. 10,-

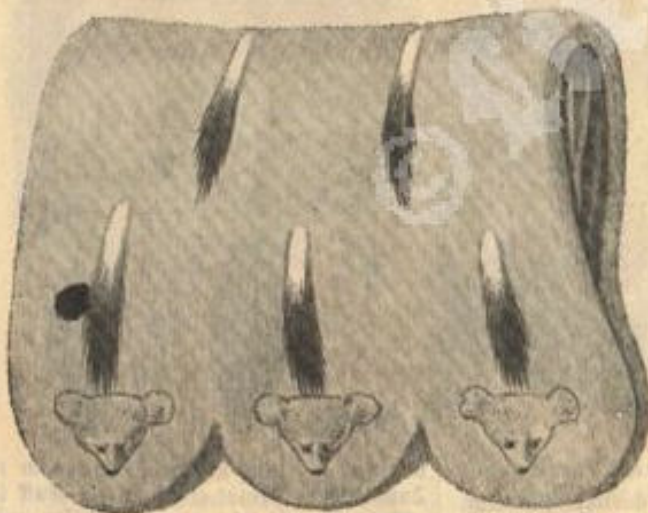
Nr. 812. Zupassende Krawatte M. 12,-

Nr. 813 b. Echt Mufflon in Blaufuchsfarbe, moderne Muffe in extra großer Taschenform M. 12,-

Nr. 813. Zupassende Stola M. 18,-

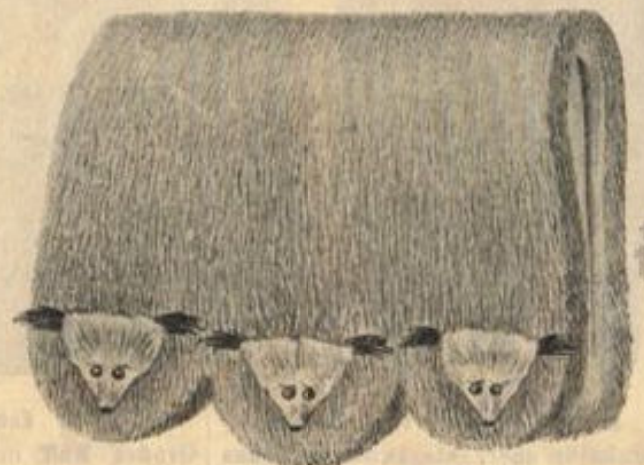
Nr. 818 b. Echt australisch. Opossum, schönste Blaufuchsfarbe. Muffe in mod. großer Taschenf. M. 25,-  
Zupass. Stola Nr. 818

Nr. 862 c. Pa. sib. Murrel i. Zobelfarbe u. i. Nerzfarbe. Elegante Muffe in großer runder Form M. 16,-



849 a.

Nr. 849 a. Pa. imit. Hermelin. Eleg. große Taschenmuffe, mit Köpfen hübsch garn., ca. 35 cm br. M. 18,-  
Zupassende elegante Krawatte Nr. 849 M. 20,-



845 a.

Nr. 845 a. Echt Fehrlöken. Eleganter, moderner Taschenmuff auf Daunen gearbeitet M. 40,-  
Zupassende Krawatte Nr. 845.

Straubing, 19. November 1909.

Der Pelz, den mein Mann von Ihnen hat, trägt sich gut.  
Lina Appel, Bezirksarztes-Gattin.

Oscar Berger. Hoflieferant, Liegnitz.



Meerholz, 17. Januar 1910.

Die Empfängerin hat ihre höchste Zufriedenheit über den Fuassack ausgeprochen.  
Graf zu Yrenburg u. Büdingen.



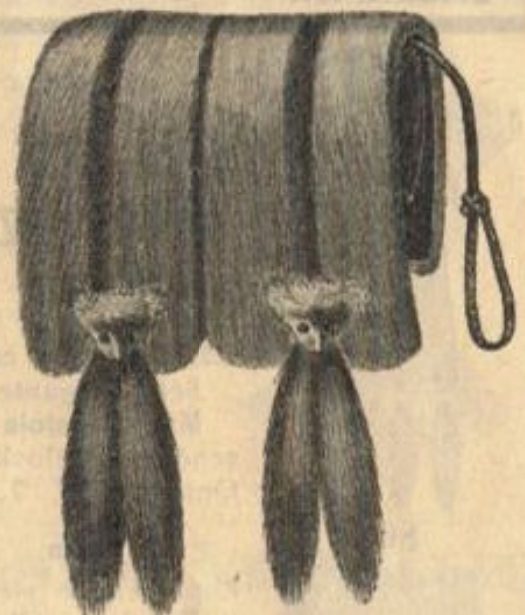
852 a.

Nr. 852 a. Pa. Silberseefuchs. Großer modern. Muff, aus 3 Tieren M. 150,—  
Zupass. große Palatine No. 852 M. 150,—.



827.

Nr. 827. Pa. echt Griesfuchs. Muffe in moderner Taschenform, mit Pfoten und Schweifen garniert, auf Daunen gearbeitet, mit Seidenfutter M. 30,—.  
Nr. 827 a. Derselbe Muff ohne Pfoten und Köpfe M. 22,—.



807 a.

Nr. 807 a. Pa. Nerzmurmeli, täuschend ähnlich dem echt kanad. Nerz und sehr dauerhaft. Neuheit! Muffe, elegante moderne Taschenform, M. 36,—.  
Nr. 807. Zupassende elegante Stola M. 40,—. Selten schöne Garnitur.



1044.

Nr. 1044. Echter Persianer-Muff, modernste Form, auf Daunen weich gefüttert, M. 36,—.



1045.

Nr. 1045. Pa. echt Skunks. Muffe große runde engl. Form, auf Daunen gearbeitet, mit Plüschfutter, M. 42,—.  
Nr. 1045a. Derselbe Muffe, etwas größer, M. 45,—.



1046.

Nr. 1046. Pa. echt Sealblisam. Muffe, große runde engl. Form, auf Daunen gearbeitet, mit Plüschfutter M. 18,—.

Nr. 954. Echter Skunks-Muff, moderne Taschenform, auf Daunen gearbeitet, M. 55,—.

Nr. 954 a. Derselbe Muff, etwas größer, M. 60,—.

Nr. 954 b. Derselbe Muff, extra groß, M. 70,—.

Nr. 1047. Prima echt Nutria-Biber. Muffe in eleganter Taschenform, auf Daunen gearbeitet, mit Plüschfutter M. 24,—.



Eine Partie  
**echte Eisvögel-Muffe**

Damen-Muff M. 9,—.  
Mädchen-Muff M. 7,50, Kinder-Muff M. 3,50.  
Eleganter Kragen M. 3,—.

Sigmaringen, 10. Januar 1910.

Der Pelz ist sehr schön, passt auch gut.

Geheimer Hofrat Hülsemann.

Postscheck-Conto 3418, Breslau.



Die Stola gefällt meiner Frau sehr gut.

Neu-Weiskow N.-L., 30. Dezember 1909.

Max Mehnert.

Bartenstein, 4. Januar 1910.

Ew. Wohlgeboren teile mit, dass der Pelzmantel ganz nach Wunsch ausgefallen ist.  
Frau Direktor Hahn.



Nr. 869.  
Pa. echt  
weißer Pelz-  
krimmer.

Länge ca. 132 cm.  
Sehr elegante  
Mädchenstola,  
schönste gelockte  
Qualität, M. 7,—

869.



869a.

Nr. 869a.

Zupassender eleg.  
Taschenmuff  
M. 6,—



Nr. 870.  
Pa. echt  
weißer Pelz-  
krimmer.

Länge ca. 132 cm.  
Sehr elegante  
Mädchenstola,  
schönste gelockte  
Qualität, M. 7,—

870.



870a.

Nr. 870a.

Zupassender eleg.  
Taschenmuff  
M. 6,—



1048.

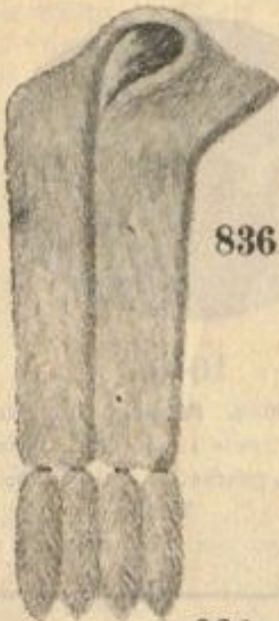
Nr. 1048. Seltene Gelegenheit. Mädchen-Garnitur. Muff und Kollier. Von bestem dauerhaftem Plüsch in folgenden Farben: weiß Eisbär, Hermelin, langlockiger weißer Thibet und bunt

Muff M. 3,—, Kollier M. 3,—.

Nr. 836. Echt Mufflon in schönster grauer Chinchillafarbe. Länge ca. 136 cm. Eleg. Mädchen-Stola, von pa. Qualität M. 8,50.

Nr. 836a. Eleganter zupassender Muff M. 8,—.

836.



836a.



### Neueit!

Sehr elegante Mädchen-Garnituren, von feinstem Plüsch, dem echten Pelz täuschend ähnlich und sehr dauerhaft. Form sehr elegant, ähnlich wie Nr. 870.

Nr. 955. Garnitur: Kollier und Muff, imit. Eisbär, blendend weiß . . . M. 6,—.

Nr. 956. Garnitur: Kollier und Muff blau maulwurf mit weiß . . . M. 8,—.

Nr. 957. Garnitur: Kollier und Muff, imit. Eisvogel, braun mit weiß M. 7,50.

Nr. 958. Garnitur: Kollier und Muff, imit. Nutria, biberfarbe . . . M. 9,—.

Nr. 835. Echtweiß Thibet. Länge ca. 150 cm. Eleg. Mädchen-Stola, pa. Qualität M. 12,—.

Nr. 835a. Eleg. zupassender Taschenmuff . . . M. 10,—



835.



835a.

Hammelburg, 8. Januar 1910.

Der Muff ist sehr schön und gefällt mir ausgezeichnet.

Frau A. Raninger, Rektorsgattin.

..... Fernsprecher Nr. 425. ....



Kattenberg bei Wismar, 29. Dezember 1909.

Im Auftrage des Herrn Forstmeister Janichs hierselbst teile Ihnen ergebenst mit, dass die Damenstola, sowie Fussaack in seine Hände gelangt sind und seine Zufriedenheit haben.  
H. Schneider.



1049

Nr. 1049. Praktische Neuheit!  
Pompadour-Muffl Eleg. Bügel mit Kette  
und schw. Seidenfutter. Von Zobel oder  
Marderkehlen M. 18,—.

Nr. 1049 a von echt Maulwurffell M. 15,—

Nr. 1049 b von echt ung. Fohlenfell M. 15,—

Nr. 1050. Ohrenschützer. Bester Schutz  
bei starker Kälte, für Damen u. Herren.  
Wird bequem durch eine Feder gehalten.  
à Paar M. 0,50.

(Kann als Doppelbrief versandt werden.)



1050

## Damen- u. Mädchen-Barette.

919



Nr. 919. Barett von Pa. imit.  
Hermelin, elegante sehr kleid-  
same jugendliche Form.  
M. 6,—.



916

Nr. 916. Elegantes Barett,  
fesche jugendliche Form.  
Von Prima imitiertem Sealskin  
M. 8,—.

917



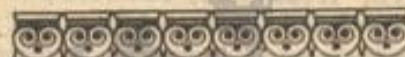
Nr. 917. Eleg. fesches Sport-  
barett für junge Damen. Mit  
echten Fehschweifen garniert,  
von Pa. imit. Sealskin M. 9,—.  
Nr. 917a. Von echt Nutriabiber  
M. 11,—.



915



Nr. 915.  
Pariser Damenhut.  
Von prima imit. Hermelin,  
mit imit. weißen Fuchsrand,  
Feder und Agraffe.  
M. 20,—.



918

Beliebtes Mädchenbarett, kleidsame  
weiche Form.  
Von imit. Sealskin mit Eisvogelrand  
M. 6,—.

Coblens, 28. Dezember 1909.

Der mir übersandte Pelzmantel befriedigt sehr.

Carl Pauli.

..... Pelzwaren-Versandhaus. ....



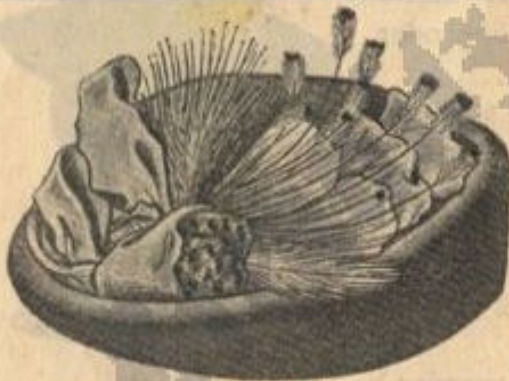
Teile Ihnen hierdurch mit, dass der Opossumpelz unseren ungeteilten Beifall hat.

Eltville, 20. Dezember 1909.

Fräulein H. Wolff.

Die Sendung gefiel sehr gut, für prompte Bedienung besten Dank.

Pfaffen, 20. Dezember 1909.  
Pfarrer Binkenburger.



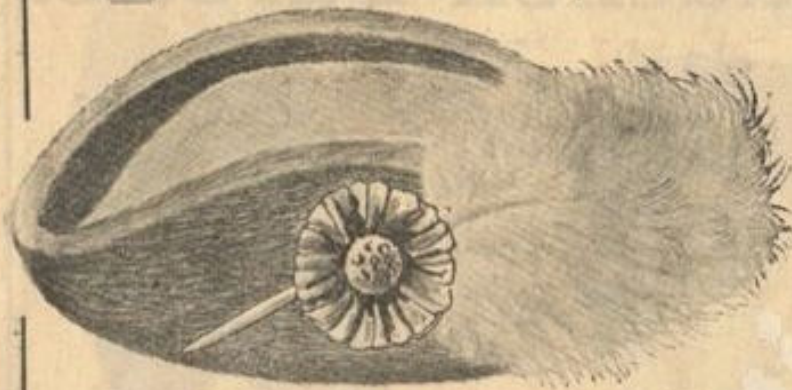
914.

Nr. 913. Eleganter Wiener Damenhut, reich m. Band und auf Wunsch auch mit Federn garniert, Pa. electr. Sealskin, M. 21,—  
Nr. 913 a von Pa. Nutriabiber, M. 21,—



913.

Nr. 914. Eleganter Wiener Damenhut, reich m. Band und Federn garniert, von Pa. Nutriabiber, M. 27,—



843b.

Nr. 843b. Moderner Hut, der Kopf imit. Hermelin mit Fehrlückenrand u. sehr eleganter Feder, M. 40,—



911.

Nr. 911. Damen-Spessartmütze, welche sehr bequeme u. kleidsame Form. von Pa. elektr. Sealskin M. 12,—  
Nr. 911a von Pa. echt Nutriabiber, M. 20,—



909.

Nr. 909. Damen-Mütze, beliebte, ganz weiche Form, für die Reise u. Straße, von Pa. imit. Sealskin, M. 6,50.  
No. 909 a von Pa. echt Sealskin, M. 9,—  
No. 909 b von Pa. echt Nutriabiber, M. 9,—



912.

Nr. 912. Damenbarett, bequeme praktische Form für Auto, Wagen usw., von Pa. imit. Sealskin, M. 12,—  
Nr. 912 a von Pa. elektr. Sealskin, M. 20,—  
Nr. 912 b von Pa. Nutriabiber, M. 15,—

Pelzstreifen zur Anfertigung von modernen Damenhüten von allen Pelzarten, in der nötigen Länge und Breite.  
Billigste Preise!

Pelzbesatz zum Garnieren von Kleidern, Kostümen, Jacketts, Mänteln, Ballumhängen usw.  
von allen Pelzarten, in allen Breiten, zu billigsten Preisen.

Baudmannsdorf, 21. Dezember 1909.

Gleichzeitig möchte ich Ihnen noch meinen Dank aussprechen für die pünktliche Lieferung und gute Ausführung der Jacke.

Frau von Hedrich.

**Oscar Berger, Hoflieferant, Liegnitz.**



Dresden, 27. Dezember 1909.

Meinen Muff habe ich erhalten, auch gefällt er mir sehr gut, er ist hübsch geworden.  
Frau Geheimrat Köhlschütter.



944.



945.



946.

Nr. 944. Eleganter Herren-Gehpelz. Von echtfarbigen Tuchen, mit Genotte, Fehkopf, Bisam, Nutria-biber und div. anderen Pelzfuttern, m. Sealbisam, Persianer, Biber u. s. w. besetzt, in den verschiedensten Zusammenstellung. v. M. 150,— an.

Nr. 945. Eleganter Herren-Pelzpaletot. Ueberzug von feinstem schwarz., dunkelblau., grau. oder russischgrünem Tuch, Granit oder Satin. Futter und Besatz von austr. Opossum v. M. 180,— an, schwarz Schaffell mit echt Bisambesatz von M. 100,— an, schwarz Schaffell mit echt Nerzbesatz von M. 160,— an, mit echt Bisamfutter und echt Nerz- oder Biberbesatz von M. 180,— an und in den verschiedensten Zusammenstellungen.

Nr. 946. Eleganter, leichter Herren-Gehpelz. Bezug: erprobt dauerhafte Tuche in dunkelblau, russischgrün und schwarz.

Echt Nerzfutter mit echt Nerzkragen	Mk. 250,— bis 750,—
" " " Persianerkragen	" 245,— " 745,—
" " " echt Skunkskrg.	" 280,— " 780,—
" " " Sealbisamkrg.	" 225,— " 725,—
Echt Bisamfutter, mit echt canad. Biberkrg. v. Mk.	210,— an.
" " " " Nerzkragen	" " 215,— "
" " " " Persianerkragen	" " 210,— "
" " " " Skunkskragen	" " 215,— "
" " " " Sealbisamkrag.	" " 180,— "

Mit anderen Futtern und Besätzen besondere Berechnung.

Emmendingen, 27. Dezember 1909.

Haben die Stola erhalten und gefällt diese sehr gut. Ich werde nicht unterlassen, Sie überall zu empfehlen.  
Frau B. Münzer.

..... Postscheck-Conto 3418, Breslau. ....



Der gestern in meinen Besitz gekommene Kutscherpelz sitzt sehr gut und scheint auch sehr gut zu sein. Kgl. Forstmeister Müller.



984.

**Nr. 948. Offizier-Pelz** von feinstem, grauem Satin, in vorseriftemäßigem Schnitt und für jede Waffengattung. Mit schwarz Lammfellfutter u. echt Biberkragen M. 180,—, mit austr. Opossumfutter und echt Biberkragen M. 250,—, mit Bisamfutter und echt Biberkragen M. 275,—, mit Nutriabiberfutter u. echt Biberkragen M. 280,— bis 300,—. Mit Nutriabiberkrag. je 25 M. billiger. *Als Mass zu Offizierpelzen bitte um Einsendung eines gut passenden Uniformrockes oder Paletots u. Angabe der gewünschten hinteren Länge.*



947.

**Nr. 947. Herren-Reisepelz.** Form Kanzler, neueste praktische Form, sehr dauerhaft gearbeitet, von kräftigstem, erprobt dauerhaftem Tuch in russisch-grau, russisch-grün und dunkelblau, mit bestem langhaarigem schwarzem Schaffutter und echt Waschbär oder Opossum besetzt, von M. 120,— an.

Einfachere Qualitäten wesentlich billiger.

Andere Zusammenstellungen besondere Berechnung.



949.

**Nr. 949. Kutscher- u. Livröepelze.** Bezug von dickem, dunkelblauem od. schwarzem Stoff, mit bestem dicken nat. ungarisch. Schaffellfutter, die Knöpfe mit Krone oder Buchstaben M. 90,—.

Einfachere Ausführ. wesentl. billiger.

**Kutscher-Pelerinen** von feinstem, glänzend schwarzem sib. Bärenziegfell M. 18,—, mit Sturmkragen als Ohrenschutz M. 22,50.

Aermelaufschläge von schwarzer sib. Bärenziege M. 6,—.

Zupassende **Kutschermützen**, hohe, runde Form, ohne Schirm M. 5,—, mit Schirm M. 5,50.

**Nr. 942. Kutscher-Handschuhe**, bestes dunkelbraunes Wildleder, m. echtem Pelz gefüllt, 5 od. 8 Finger, M. 5,50.

**Nr. 943.** dito außen schwarz Pelz, die Handfläche best. Wildled., mit echt Pelz gefüllt, 5 od. 8 Finger, M. 7,50.

Mit dem Pelzmantel bin ich sehr wohl zufrieden und paßt er ausgezeichnet. Der Fußsack ist ebenso nach Wunsch. Freifrau von Schneezer.



Vor 3 Jahren bezog ich einen guten Nerzmuff von Ihnen, mit dem ich sehr zufrieden war. Frau Baurat Hauser.



Nr. 950. Herren-Pelz-Jackett, 80 bis 85 cm lang. Von haltbarsten Lodenstoffen. Mit echt russ. Suslikifutter M. 30,—, mit schwarzem Lammfellfutter M. 42,—.



951

Nr. 951. Stavanger. Pelzweste für die Jagd, auch unentbehrlich für Militärs u. Beamte. Bestes vorzüglichstes Unterkleid zum Schutz gegen Kälte, leicht und gesund. Mit leichtem russ. Susliki-Pelzfutter M. 20,—, mit Ärmeln M. 25,—. Mit Fehbauchfutter oder Hamster teurer. Auch für die Hochwürdigen Herren Geistlichen unter dem Talar zu tragen.

Von Herren-Pelzjacketts und Joppen unterhalte ich stets ein großes Lager in allen Preislagen von 30,— bis 60,— M. Die Lodenstoffe sind erprobt wetterfest, die Pelzfutter warm, leicht und dauerhaft.

Auswahlendungen bereitwilligst und bitte ich als Maß um Angabe des Brustumfanges, über die Weste gemessen.

950

Referenden für die Hochwürdigen Herren Geistlichen. Vorschriftsmäßiger Schnitt. Von schwarzem, reinwollenem Stoff mit leichtem russ. Susliki-Pelzfutter M. 90,—, mit pa. Hamsterfutter M. 105,—, mit pa. schwarz Lammfellfutter M. 120,—.

Geringere Qualitäten wesentlich billiger.

Als Maß bitte um Einsendung einer Referende, nebst genauer Angabe der gewünschten Länge.

## Herren-Gehpelze

(siehe Abbildungen) von sehr dauerhaftem, dunkelblauem, russisch-grünem oder grauem Tuch und englisch Granit in denselben Farben (speziell für Herrenpelzbezüge angefertigt).

### Mit schwarzem Pelzfutter

und echt Bisambesatz . . . . . von M. 90,— an  
und echt Skunksbesatz . . . . . von M. 130,— an  
und schwarz. austr. Opossumbesatz von M. 95,— an  
und echt Biber . . . . . von M. 130,— an

### Mit echt Bisamfutter

und echt Bisambesatz . . . . . von M. 130,— an  
und Nerz- und Skunksbesatz . . . . . von M. 160,— an

### Mit echt Genottenfutter

und echt Skunksbesatz . . . . . von M. 145,— an

### Mit Steinmarderfutter

und Steinmarderbesatz . . . . . von M. 225,— an

### Mit echt Skunksfutter

u. echt Skunksbesatz (ganze Skunkspelze) v. M. 200 b. 300

### Mit echt Nerzfutter

und echt Nerzbesatz (ganze Nerzpelze) von M. 195,— an

### Mit Nutriafutter

und echt austr. Opossumbesatz . . . . . von M. 160,— an  
und natur. Nutriabesatz . . . . . von M. 160,— an  
und imit. Sealskinbesatz . . . . . von M. 145,— an  
und schw. Persianserbesatz . . . . . von M. 190,— an

### Mit echt virg. Iltisfutter

und tosm. Opossumbesatz . . . . . von M. 350,— an

Pelz erhalten, gefällt mir sehr gut.

Detmold, 9. Dezember 1909.

Frau E. Möllerfriedrich.

Pelzwaren-Versandhaus.



Die Skunks-Stola erhalten, dieselbe ist zu meiner großen Zufriedenheit ausgefallen. **Fräulein A. Loets.**

## Herren-Reisepelze

praktische und bequeme Fassung, sehr dauerhaft gearbeitet, von starkem, dauerhaftem Tuch in russisch-grau, russisch-grün und dunkelblau.

<b>Mit schw. warmem Pelzfutter</b>	<b>Mit nat. austr. Opossumfutter</b>
und Waschbärbesatz . . . . . von M. 105,— an	und austral. Opossumbesatz
und austr. Opossumbesatz . . . . . von M. 100,— an	nat. oder schwarz von M. 150,— an.

**Mit echt Waschbärfutter** und echt Waschbärbesatz von M. 250,— an.

**Form Hohenzollern** von feinem, dunkelgrauem oder dunkelbraunem Cheviotstoff, sowie Tuchen in den verschiedensten Farben.

<b>Mit schw. Genottenfutter</b>	<b>Mit austr. Opossumfutter</b>
Kragen von tosm. Opossum . . . . . von M. 195,— an	Kragen von tosm. Opossum . . . . . von M. 200,— an
Kragen v. nat. oder schw. Waschbär von M. 200,— an	Kragen von nat. Opossum . . . . . von M. 185,— an

**Nr. 227. Pelzjoppe für Förster und Jäger.** Vorschriftsmäßiger Schnitt.

Von wetterfestem Lodenstoff mit Opossumseitenfutter M. 69,—, mit schwarzem Lammfellfutter M. 65,—

## Abteilung der Kutscherpelze.

Kutscher- und Dienerpelze siehe Seite 42.

Kutscher-Pelerinen von schw. Bärenziege M. 20,— bis 22,—. Von wolffarb. Bärenziege M. 24,—. Von echt schw. Bär M. 50,— an. Von echt braunem Bär von M. 50,— an.

Kragen M. 6,— bis M. 9,—, M. 12,— bis M. 15,—

Aermelbesätze an Kutscherpelze oder Mäntel. Von schw. Bärenziege M. 6,—. Von echt schw. Bär M. 20,—

Kutschermützen, sogen. Bärenmützen M. 5,—, Kutscherhandschuhe M. 3,75, 6,— und 7,50.

**Neuheit! Kutscherpelerinen mit Ohrenschutz** in schwarz und dunkelbraun M. 22,50

**Nr. 942. Kutscher-Handschuh** von bestem, dunkelbraunem Wildleder mit echt Pelz gefüttert mit 5 oder 8 Fingern . . . . . M. 5,50

**Nr. 943. dto. dto.** außen schwarzer Pelz, die Handfläche von gutem Wildleder mit echt Pelz gefüttert, mit 5 oder 8 Fingern M. 7,50.



858.

### Nr. 858. Jagdmuff

große Form, von Fuchsläufen mit echtem Fuchskopf

M. 10,—

Riemen zum Umschnallen . . . . . 1,—

### Nr. 859. Jagdmuff

elegante große Form, mit großer verschließbarer Patronentasche, warmes Pelzfutter . . . . . M. 12,—

Riemen zum Umschnallen . . . . . 1,—



859.

### Nr. 857. Jagdmuff

außen Pelz mit warmem Pelzfutter . . . . . M. 6,—

**Nr. 857a.** Extra große Form, von echt Walabit mit warmem Pelzfutter, große Außentasche . . . . . M. 8,—

Riemen zum Umschnallen . . . . . 1,—

Nr. 910.

### Jagdmuffe für Knaben.

Das Vorderblatt Pelz mit warmem Pelzfutter und Umhängeschnur . . . . . M. 3,50.

Reusswalde, 9. Dezember 1909.

Durch gute Empfehlungen auf Ihr Geschäft aufmerksam gemacht u. s. w. **Frau Oberförster Scharenberg.**

**Oscar Berger, Hoflieferant, Liegnitz.**



Der Muff ist wirklich sehr schön geworden.

Im Auftrage von **Freiherr von Gamp.**

## Abteilung der Herren-Pelzkragen.



904.

**Nr. 904. Herren-Pelzkragen** in Schalfform, tadelloser Sitz mit der Vorrichtung zum Anknöpfen an den Ueberzieher.

Von Prima imit. Sealskin M. 10,—  
 „ echt Nutriabiber „ 25,—  
 „ „ Sealbislam „ 25,—  
 „ „ Biber „ 45,—  
 „ „ Persianer „ 48,—  
 Von echt Nerz, je nach Qual., 60 u. 75 M.

**Nr. 906. Pelzkragen für Beamte.** Mit der Vorrichtung zum Anknöpfen an den Paletot, auf Wunsch wird der Kragen mit farbigem Tuch unterfüttert.

Von prima echt Waschbär M. 20,—.

**Nr. 907. Knaben-Pelzkragen.** Mit gutem Tuch unterfüttert.

Von prima imit. Sealskin M. 3,50



903.

**Nr. 903. Herren-Pelzkragen,** taucellos sitzende Form mit der Vorrichtung zum Anknöpfen an den Ueberzieher.

Von schwarz Castorett M. 6,—, von prima imit. Sealskin M. 8,—, von schwarz Murrett M. 10,—, von pa. nerzfarbigem Bisam M. 18,—, von Persianerbeinen, selten schön, M. 12,—, von echt Nutriabiber M. 20,—, von pa. echt Sealbislam M. 20,—, von echt Nerz, je nach Qualität M. 20,— 30,— 40,— 50,—, von pa. echt Skunks M. 45,—, von echt Persianer, je nach Qualität, M. 20,—, 30,—, 45,—, von pa. echt Biber, je nach Qualität, M. 36,— und 40,—.

**Nr. 905. Offizier-Pelzkragen.** für jede Waifengattung, mit passendem Tuch unterfüttert. Es ist nötig, einen vom Schneider angefertigten Schnitt von Papier oder Leinwand als Maß einzusenden. Bei Einsendung des Offizier-Paletots werden an diesen die nötigen Oesen angebracht und ist in dem Falle ein Schnitt nicht erforderlich. Von prima echt Nutriabiber M. 30,—. Von Prima echt Biber M. 48,—. Von echt virg. Otter, je nach Qualität, M. 75,—, 90,— und 100,—.

## Abteilung der Pelzmützen.



833.

**Nr. 833. Herrenmütze,** Form „Bismarck“, sehr eleg., kleidsame u. erprobt praktische Form mit Ohrenschutz.

Prima elektr. Sealskin (schwarz) M. 10,—  
 Nr. 833 a. Prima echt Nutriabiber M. 21,—  
 Nr. 833 b. „ „ Sealbislam (schwarz) „ 24,—



834.

**Nr. 834. Herrenmütze,** Form „Prälat“, eleg. praktische Form, die Krempe ist so eingerichtet, daß dieselbe tatsächlich als Ohren- u. Nackenschutz benützt werden kann, von prima elektr. Seal (schwarz) M. 12,—.

Nr. 834 a. Prima echt Sealbislam (schwarz) M. 25,—.



901.

**Nr. 901. Form „Kaiser Wilhelm“,** praktische Herren-Pelzmütze, die Krempe dient als Ohrenschutz. Von prima imit. Sealskin M. 6,—, von prima echt Nutriabiber M. 21,—, von echt gerupftem Otter M. 39,—, von echt Biber M. 40,—.



902.

**Nr. 902. Form „Spessart“,** sehr elegante und kleidsame Herren-Pelzmütze, von prima elektr. Sealskin M. 14,—, von echt sib. Fohlenfell M. 15,—.  
 (Sehr praktisch und wetterfest.)

Metz, 15. Dezember 1909.

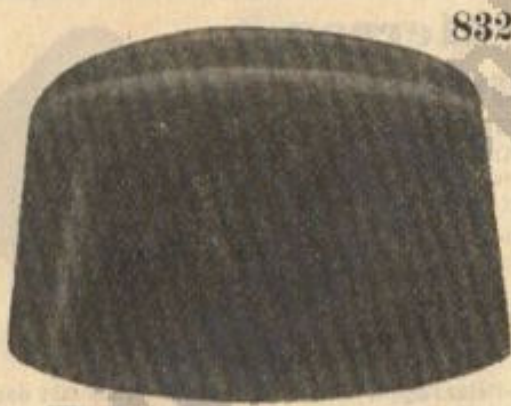
Die Marderstola habe ich erhalten und ist dieselbe sehr schön.

Frau Direktor Dr. Hoffmann.

**Postscheck-Conto Nr. 3418 Breslau.**



Die Pelzsachen sind hier gut angekommen und zur Zufriedenheit ausgefallen.  
Im Auftrage: J. Grittnner.



832

- Nr. 832. Herrenmütze. Echt Perserform, sehr kleidsam, von pa. elektr. Sealskin M. 6,—  
832 a pa. imit. Sealskin . . . . . 5,—  
832 b „ echt Nutriabiber . . . . . 12,—  
832 c „ „ Sealbisam . . . . . 15,—  
832 d „ „ Bisam in Nerzfarbe „ 15,—  
832 e „ „ Persianer . . . . . M. 40—50



900

- Nr. 900. Echt, russ Jagdmütze mit Ohrklappen und Nackenschutz, unerreicht praktische Form für Jagd, Fahrten usw. Von wasserdichtem, jagdfarbigem Lodenstoff mit naturgrauem Walabit besetzt . . M. 10,50  
Nr. 900a. Dieselbe Mütze mit nat. austral. Opossum besetzt M. 15,—



Größte, beachtenswerte, seit Jahren erprobte Neuheit für Damen und Herren.  
Unentbehrlich für jede Dame, für jeden Herrn.

Neuheit! Neuheit!  
Nr. 692.

## Reisedecke.

Diese Decke, welche zugleich Fußsack und Reisedecke vertritt, ist eine wirklich praktische Erfindung, da sie sich zum Gebrauch für Herren und Damen eignet. Man tritt mit den Füßen in den unten befindlichen Fußsack und schlägt die Decke um sich herum. Die Decke ist aus dem besten dunkelsilbergrauem Plüsch (nicht aus der schweren ordinären Sealware), durchweg mit leichtem, echtem Genotten-Pelzfutter (sehr dauerhaft), vorn an der Brust mit Mufftaschen versehen; zusammengelegt nimmt die Decke den kleinsten Raum ein und ist leichter als jede Stoff-Reisedecke.

Preis in bester Ausführung von dunkelsilbergrauem Plüsch M. 36,—.

Mit Opossumfutter erhöht sich der Preis um M. 7,50

mit schw. Lammfellfutter M. 54,—.

Erlaube mir, Ihnen meine außerordentliche Zufriedenheit mit der Ausführung meiner Bestellung auszudrücken.  
E. Münsterer.



Ich bin mit meinem Skunks, den ich voriges Jahr von Ihnen bezog, sehr zufrieden und werde Sie weiter empfehlen. A. Frantz.



802



802 a



831

Nr. 802. Eleg. runde Studenten-Mütze mit Ohrklappen von pa. echt Natriabiber M. 6,50

802 a. Zupass. Kragen von pa. echt Nutriabiber M. 6,50

802 b. Dieselbe Mütze von pa. imit. Nutriabiber M. 4,—

802 c. Zupassender Kragen von pa. imit. Nutriabiber M. 4,—

908. Dieselbe Mütze von pa. schwarz Murrel M. 4,50

908 a. Zupassender Kragen v. pa. schwarz Murrel M. 4,50

Nr. 831. Kutschermütze, russ. Form, von schw. sib. Bärenziege m. Ohrklappen u. Schirm M. 5,50

Nr. 831 a. Dieselbe Mütze ohne Schirm M. 5,—

Ein Fußsack ist der beste Schutz gegen Kälte.



897

## Abteilung für Fußsäcke.

Nur bestes eigenes Fabrikat.

Nr. 897. Lange Fußsäcke, bis an die Brust reichend, mit Mufftaschen; von dauerhaft., dunklem Lodenstoff, mit sehr warmem, dauerhaftem, schwarzem Schaffellfutter und Pelzbesatz.

M. 25,— bis 27,—

Nr. 897 a. Dieselben langen Fußsäcke m. Doppelklappe, d. h. eine Klappe zum Daraufrücken, in derselben guten Ausführung.

M. 33,— bis 36,—

Nr. 898. Lange Fußsäcke mit 2 Klappen, Rücken und Brust schützend, speziell für Liegekuren in Sanatorien. Von haltbarstem, dunklem Lodenstoff, mit bestem, schwarzem Schaffellfutter u. Pelzbesatz, mit Mufftasche M. 39,—



# Bock-Wagen-Fußsäcke.

Großer und weiter Fußsack, für die größte Figur passend. Von dauerhaftem Lodenstoff mit Musttasche, mit wärmstem, schwarzem Schaffellfutter M. 36,—. Diese Fußsäcke können mit jedem Monogramm versehen werden und kosten dann 1½—2 M. mehr.

Nr. 899. **Halblange Fußsäcke.** Von sehr dauerhaftem, dunklem Lodenstoff, mit sehr warmem, schwarzem Schaffellfutter und Pelzbesatz M. 15,— und 18,—.



893.

Nr. 893. Seltene Gelegenheit. Großer Fußkorb von bestem Filztuch in den Farben: dunkelrot, oliv und braun, mit dickem, warmem Pelzfutter und Pelzbesatz . . . . . M. 6,—

## Abteilung für Fußkörbe.

Nur bestes Fabrikat,  
keine Basarware.



894

Nr. 894. Großer Herrenfußkorb von haltbarstem, weichen Leder, in den Farben: dunkelrot, oliv und braun, mit warmem, schwarzem Schaffellfutter und rauchen Pelzbesatz . . . . . M. 12,50

Nr. 894a. Derselbe große Fußkorb, der Deckel ein eleg. Stern von Pelz, Seitenteil und Boden dauerhaftester Lodenstoff, warmes Pelzfutter mit Pelzbesatz . . . . . M. 10,—



895

Nr. 871. Großer prakt. Fußkorb, der Deckel von echt. Genottenschweifen und m. dick. Schaffell gefüttert. M. 10,—



896

Nr. 895. Sehr praktischer Stiefelfußsack, die Beine hoch schützend (auch für Damen) mit sehr warmem und dauerhaftem Pelzfutter, von bestem dunkelgrauen Lodenstoff . . . . . M. 15,—

Nr. 895a. Von echt grauem Känguruh . . M. 16,—

Nr. 895b. Von schwarz gelockt, Caracul . M. 18,—

Nr. 895c. Von pa. dunkelbraunem Leder . M. 24,—

Nr. 895d. Von echt nat. Seehund . . . . . M. 25,—

Nr. 896. Fußtasche zum Zusammenrollen. Von best. dunkelbraunem Leder mit schw. Schaffellfutter und austr. Opossum besetzt . . . . . M. 9,50

# Kinderwagendecken.

Sehr elegant und praktisch. — Mit weißem Tuch garniert und gefüttert.

Nr. 229. Thibet, blendend weiß und langgelockt, mit Tuckkante, ca. 50×86 cm M. 7,50

Nr. 230. dto. dto. ohne dto. ca. 50×75 cm M. 10,—

Steinberg bei Griesbach, 16. Dezember 1909.  
Sendung erhalten, bin sehr zufrieden. Pfarrer Mitterbiller.

Oscar Berger, Hoflieferant, Liegnitz.



# Abteilung der Pelz-Teppiche und -Decken.

## Schlittendecken, fertig gearbeitet.

Von schwarzer oder naturfarbener Bärenziege . . . v. M. 42.— an	Von Fuchs u. Luchs v. M. 125.— an	Von Imit. Eisbär . . . v. M. 45.— an
Von echt nat. Wolf v. M. 95.— „	Von echt Bär . . . v. M. 155.— „	Außerdem von Leopard, Tiger, Panther usw.
	Von echt Eisbär . . . v. M. 200.— „	

## Wagen- und Coupédecken mit Tuch gefüttert, sehr warm, elegant und dauerhaft.

Nr. 959. Echt Klängeruh mit Tuchfutter . . . M. 95,— Größe ca. 180 : 175 cm.	Nr. 964. Echt Griesfuchs mit Tuchfutter . . . M. 60,— Größe ca. 120 : 175 cm.
Nr. 960. Echt Guarana mit blau oder drapfarbigem Tuchfutter . . . M. 85,— Größe ca. 130 : 170 cm.	Nr. 965. Echt Guarana mit blau Tuchfutter M. 180,— Größe ca. 150 : 280 cm.
Nr. 961. Grosse Wagendecke für 4-sitzigen Wagen, von Pa. echt Genottes mit Tuch gefüt. M. 125,— Größe ca. 200 : 135 cm.	Nr. 966. Echt Wolf mit blau Tuchfutter . . . M. 95,— Größe ca. 180 : 170 cm.
Nr. 962. Schwarz Kidstrachen mit braunschwarzer Pelzfranze und blau Tuchfutter M. 75,— Größe ca. 140 : 185 cm.	Nr. 966a. Echt Wolf, pa. sib. Qualität, mit blau Tuchfutter . . . M. 130,— Größe ca. 130 : 170 cm.
Nr. 963. Echt Seefuchs, schönste Qualität mit grünem Tuchfutter . . . M. 200,— Größe ca. 140 : 185 cm.	Nr. 967. Graue sib. Ziege mit blau Tuchfutter M. 40,— Größe ca. 130 : 170 cm.
	Nr. 968. Wolfcarb. sib. Ziege m. blau Tuchfutt. M. 50,—
	Nr. 969. Echt Vielfrass mit Tuchfutter . . . M. 105,— Größe ca. 130 : 160 cm.

Auswahlsendungen und Anfertigung von besonderen Grössen bereitwilligst.

## Salon-Teppiche, elegant mit Stoff unterfüttert.

Nr. 970. Imit. Fuchs, 4 Felle, mit Pelzfranze M. 32,— Größe ca. 105 : 170 cm.	Nr. 975. Imit. Fuchs mit brauner Pelzfranze. Sehr dauerhaftes Pelzwerk . . . M. 36,— Größe ca. 100 : 150 cm.
Nr. 971. Echt Griesfuchs, Größe ca. 120 : 150 cm M. 49,—	Nr. 1000. Wolfcarb. sib. Ziege . . . M. 13,50 Größe ca. 70 : 120 cm.
Nr. 972. Echt Wombat mit Pelzfranze . . . M. 25,— Größe ca. 100 : 160 cm.	Nr. 1001. Schwarzbr. sib. Ziege . . . M. 13,50 Größe ca. 70 : 120 cm.
Nr. 973. Echt Guarana mit imitiert. Braunbärkante Größe ca. 162 : 103 cm. M. 29,50	Nr. 1002. Weiss sib. Ziege . . . M. 13,50 Größe ca. 70 : 120 cm.
Nr. 974. Echt austr. Opossum mit schwarz Caraoulfranze . . . M. 60,— Größe ca. 105 : 160 cm.	

## Divans und Chaiselongue-Decken, eleg. mit farb. Läufertoffen gefüttert.

Nr. 976. Echt austr. Opossum, ca. 75 : 155 cm M. 36,—	Nr. 983. Echt grau Berg-Wildkatze mit dunkelbrauner Caraoulborde ca. 65 : 130 cm M. 18,—
Nr. 977. Bergkatze, fuchsfarbig, ca. 83 : 136 cm M. 18,—	Nr. 984. Echt Guarana mit schwarzer Caraoulfranze, ca. 85 : 150 cm . . . M. 27,—
Nr. 978. Echt Biral-Panther mit Caraoulborde ca. 65 : 130 cm . . . M. 24,—	Nr. 985. Echt Guarana mit brauner Pelzfranze ca. 70 : 145 cm . . . M. 20,—
Nr. 979. Echt Serval mit braunbärfarb. Pelzfranze, ca. 65 : 140 cm . . . M. 20,—	Nr. 987. Schw. russ. Steppenhund mit Wombatfranze, ca. 75 : 140 cm . . . M. 24,—
Nr. 980. Echt Wolf mit braunbärfarbig. Pelzfranze, ca. 65 : 140 cm . . . M. 25,—	Nr. 988. Pa. Imit. Panther mit grauer Pelzfranze, ca. 85 : 140 cm . . . M. 20,—
Nr. 981. Wolfcarb. nord. Bärenziege mit braunbärfarb. Pelzfranze, 65 : 140 cm M. 12,—	
Nr. 982. Echt Pantherkatze u. schw. Seehundborde u. löwenfarb. Pelzfr. ca. 80 : 140 cm M. 25,—	

Die Decken sind sämtlich unterfüttert.

## Teppich-Gelegenheitskauf.

Prachtvolle Qualität, mit Leinwandfutter zur Verwendung als Salon- und Zimmerteppich, vor und auf Chaiselongues, als Fensterschützer und Dekoration.

Nr. 989. Weiss sib. Ziege, ca. 65 : 170 cm M. 12,50	Nr. 998. Wolfcarb. sib. Ziege, ca. 65 : 100 cm M. 8,—
Nr. 990. Wolfcarb. sib. Ziege, ca. 75 : 170 cm „ 13,50	Nr. 999. Weiss sib. Ziege, ca. 65 : 105 cm „ 8,—
Nr. 991. Graue sib. Ziege, ca. 80 : 170 cm „ 11,—	Nr. 1003. Thibet IV, schwarz, schön langlöckig, Größe ca. 80 : 160 cm „ 12,—
Nr. 992. Schwarze sib. Ziege, ca. 75 : 160 cm „ 13,75	Nr. 1004. Thibet IV, elfenbeinweiß, schön langlöckig, Größe ca. 80 : 160 cm „ 12,—
Nr. 993. Schwarzbr. sib. Ziege, ca. 75 : 175 cm „ 13,75	Nr. 1005. Weiss, bulg. Thibet, ca. 80 : 175 cm „ 18,—
Nr. 994. Graue sib. Ziege, ca. 75 : 135 cm „ 9,—	Nr. 1006. Luchsf., bulg. Thibet, ca. 80 : 175 cm „ 12,—
Nr. 995. Wolfcarb. sib. Ziege, ca. 70 : 135 cm „ 12,—	Nr. 1007. D'braun, bulg. Thibet, ca. 65 : 165 cm „ 12,—
Nr. 996. Weiss sib. Ziege, ca. 70 : 135 cm „ 12,—	
Nr. 997. Graue sib. Ziege, ca. 60 : 110 cm „ 8,—	

Keine Bazarware, sondern ausgesucht schöne Qualitäten.

## Teppiche vor Schreib- und Nähtische und Klaviere.

Nr. 1008. Echt Silber-Schakal mit eisbärfarb. Pelzfranze, in Tierform mit flachem Kopf, ca. 55 : 95 cm . . . M. 10,—	Nr. 1010. Echt Serval mit eisbärfarbiger Pelzfranze, in Tierform mit flachem Kopf ca. 60 : 105 cm . . . M. 13,—
Nr. 1009. Echt Silber-Schakal mit eisbärfarb. Pelzfranze, in Tierform mit Rauchen ca. 60 : 100 cm . . . M. 12,—	Nr. 1011. Nordische Ziege, Ozelotfarbe mit weißer Pelzfranze in Tierform ca. 65 : 100 cm . . . M. 10,—



Nr. 986. Pelzdecke von Opossumschweifen, sehr wirksames Parkettmuster. Das denkbar Dauerhafteste und Schönste zum Ueberziehen von ganzen Zimmern; ferner aber, wie Abbildung zeigt, als Vorlageteppich für Sofa, Chaiselongue etc. Vorlagen ca. 140 : 72 cm M. 25,—

„ „ 70 : 70 cm M. 12,50

Bei Salondecken ist die genaue Grösse anzugeben und kostet per qm M. 28,—



# Spezialität des Geschäfts: Echte Eisbärfelle mit u. ohne Rachen.

## Tierfelle mit Kopf, Rachen und Gebiss.

Echt Eisbär von Mk. 125,— an.  
Echt Leopard Mk. 40,—, 45,— und 54,—  
Echt Bär, je nach Größen von Mk. 90,— an.

### Selten billig!

Echt Königstiger, prächtige, schönste, große Exemplare, mit Rachen und Gebiß, schönste Zierde für Zimmer und Salons. Von Mk. 300,— an.

### Echte große Bärenfelle.

Sehr preiswert, und empfehle ich dieselben als dekorative Zimmerzierde, ganz besonders in altortümliche Zimmer, Vestibules, Bibliothek usw., sowie als Belag auf Truhen und Kasten, von Mk. 60,— an.

### Echte Wölfe!

### Gelegenheitspreise!

(Die Größen sind vom Kopf bis an die Rute gemessen.)

- |           |  |          |
|-----------|--|----------|
| Nr. 1039. | Echt Wolf mit Rachen und Gebiss mit weißer Pelzfranze, ca. 110 cm      | Mk. 18,— |
| Nr. 1040. | Echt Wolf mit Rachen und Gebiss ohne Pelzfranze, ca. 130 cm            | Mk. 28,— |
| Nr. 1041. | Echt Wolf mit Rachen und Gebiss ohne Pelzfranze, ca. 140 cm            | Mk. 36,— |
| Nr. 1042. | Echt Wolf mit Rachen und Gebiss ohne Pelzfranze, pa. Qual., ca. 140 cm | Mk. 40,— |

Alles ausgewählt schöne Qualitäten.

### Imit. Eisbär mit Rachen und Gebiss:

- |           |                  |          |
|-----------|------------------|----------|
| Größe I:  | ca. 130 : 190 cm | Mk. 36,— |
| Größe II: | ca. 145 : 230 cm | Mk. 45,— |

## ■■■■ Bett-Vorlagen. ■■■■

- |           |  |                           |
|-----------|--|---------------------------|
| Nr. 1012. | Schwarz Polar-Dingo mit grauer Pelzfranze, ca. 60 : 80 cm  | Mk. 5,50                  |
| Nr. 1013. | Schwarz Polarhund mit grauer Pelzfranze, ca. 60 : 100 cm   | Mk. 8,50                  |
| Nr. 1014. | Wolffarbig Dingo mit dunkelbrauner Pelzfranze, ca. 60 : 100 cm   | Mk. 8,50                  |
| Nr. 1015. | Echt Serval mit eisbärfarb. Pelzfranze, ca. 60 : 100 cm  | Mk. 11,—                  |
| Nr. 1016. | Pa. langh. Bulgaren in den Farben eskimo und weiß  | Mk. 4,50, à Paar Mk. 8,50 |
| Nr. 1017. | Sib. Bärenziege, luchsfarbig, ca. 50 : 90 cm   | Mk. 6,—, à Paar Mk. 11,50 |
| Nr. 1018. | Sib. Bärenziege, weiß, ca. 50 : 90 cm  | Mk. 6,—, à Paar Mk. 11,50 |
| Nr. 1019. | Sib. Bärenziege, braun, ca. 50 : 75 cm   | Mk. 4,50, à Paar Mk. 8,50 |
| Nr. 1020. | Sib. Bärenziege, wolffarbig, ca. 50 : 75 cm  | Mk. 4,50, à Paar Mk. 8,50 |
| Nr. 1021. | Sib. Bärenziege, nat. grau, mit löwenf. Pelzfranze, ca. 50 : 75 cm   | Mk. 4,—, à Paar Mk. 7,50  |
| Nr. 1022. | Kinderbettvorleger, von Gobelingewebe, mit Bildern aus dem Kinderleben mit grauer Pelzfranze, ca. 60 : 70 cm | Mk. 3,—                   |
| Nr. 1023. | Imit. Perser mit Braunbärfranze, ca. 50 : 80 cm  | Mk. 3,—                   |
| Nr. 1024. | Imit. Seehund, mit grauer Pelzfranze, ca. 50 : 80 cm   | Mk. 3,—                   |

## Angora-Teppiche.

Schönste langlockige Qualität mit Leinwandfutter.

- |  |                            |            |
|--|----------------------------|------------|
| Nr. 1025.  | grau und oliv, 65 : 100 cm | Mk. 7,50   |
| Eine Partie kleinere Größen in bordeaux und oliv |                            | à Mk. 4,50 |

- |           |   |          |
|-----------|---|----------|
| Nr. 1026. | bordeaux, ca. 100 : 130 cm in Tierform  | Mk. 30,— |
| Nr. 1027. | hellbraun, ca. 100 : 125 cm in Tierform | Mk. 30,— |
| Nr. 1028. | bordeaux, ca. 80 : 180 cm in Deckenform | Mk. 12,— |

- |           |                              |   |          |
|-----------|------------------------------|---|----------|
| Nr. 1029. | Prima echte Angora-Teppiche, | schönste Qualität, in den Farben: weiß, oliv, silbergrau, ca. 65 : 105 cm | Mk. 18,— |
|-----------|------------------------------|---|----------|

Nr. 1030.

### Prima Alaska-Schafdecken

Seltene Gelegenheit!

elfenbeinweiß ca. 65 : 105 cm Mk. 12,50

### Abteilung der Pelz-Teppiche.

Elegante Pelzteppiche mit darauf befindlichem warmem Fussaok.

(Gegen kalte Füße.)

- |           |   |          |           |   |           |
|-----------|---|----------|-----------|---|-----------|
| Nr. 1031. | Graue sib. Ziege, mit warmem Pelzfutter, 50 : 50 cm                             | Mk. 4,50 | Nr. 1035. | Echt Genotte, mit warmem Pelzfutter, 55 : 55 cm                       | Mk. 9,—   |
| Nr. 1032. | Wolffarbig sib. Ziege, mit warmem Pelzfutter, 50 : 50 cm                        | Mk. 4,50 | Nr. 1036. | Echt Luchs mit warmem Pelzfutter, 60 : 75 cm                          | Mk. 13,50 |
| Nr. 1033. | Graue sib. Ziege, mit dunkelbrauner Pelzfranze u. warmem Pelzfutter, 50 : 60 cm | Mk. 5,—  | Nr. 1037. | Echt Serval, mit warmer Pelztasche und brauner Pelzfranze, 60 : 90 cm | Mk. 15,—  |
| Nr. 1034. | Graue sib. Ziege, mit warmem Pelzfutter, 50 : 70 cm                             | Mk. 6,—  | Nr. 1038. | Wolff. sib. Ziege, mit angosetzter Pelztasche, 85 : 90 cm             | Mk. 12,—  |

Bei Teppichen und Fellen kann eine Garantie für die angegebenen Masse nicht übernommen werden.